

<i>Предмет</i>	<i>Класс</i>	<i>Дата</i>	<i>Время начала</i>	<i>Время окончания</i>
<i>биология</i>	<i>7 класс</i>	<i>25.11.2024</i>	<i>10.00</i>	<i>13.00</i>

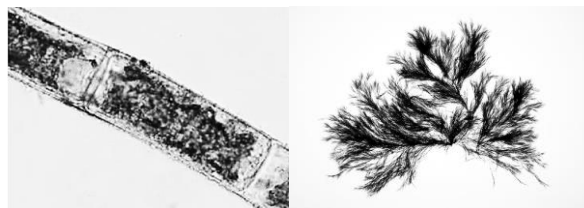
Часть I. Вам предлагаются тестовые задания, требующие выбора только одного ответа из четырех возможных. Максимальное количество баллов, которое можно набрать – **25** (по 1 баллу за каждое тестовое задание). Индекс ответа, который вы считаете наиболее полным и правильным, укажите в матрице ответов, данное задание можно использовать в качестве черновика.

1. **Какая жизненная форма не представлена среди Голосеменных?**

- а) травы;
- б) лианы;
- в) кустарники;
- г) листопадные деревья.

2. **Какой тип дифференциации таллома характерен для зеленой водоросли из рода Кладофора (*Cladophora*)?**

- а) сифонокладальный;
- б) нитчатый;
- в) тканевый;
- г) разнонитчатый.



3. **Признак, НЕХАРАКТЕРНЫЙ для эвглены зеленой (*Euglena viridis*):**

- а) пластиды трехмембранные;
- б) два жгутика;
- в) запасное вещество – парамилон;
- г) паразитический образ жизни.

4. **Справа на рисунке изображен одноклеточный паразит из рода трипаносом (*Trypanosoma*). Возбудителем какого заболевания является данный организм?**

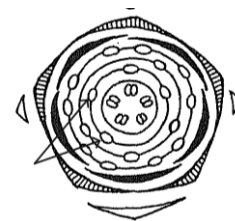
- а) Болезнь Лайма;
- б) Болезнь Паркинсона;
- в) Сонная болезнь;
- г) Болезнь Крона.

5. **В современных реалиях в обсуждаемом отделе споровых растений насчитывается около 1000 видов. У этих растений в жизненном цикле доминирует спорофит, а их споры, после попадания в почву, долго время не прорастают, поскольку для их развития необходимо сформировать симбиотические отношения с грибом. Растения этой группы подразделяются на равноспоровые и разноспоровые. Некоторые, палеоботаники предполагают, что вымершие разноспоровые растения данной группы были крайне близки к формированию семени. О какой группе споровых растений идет речь?**

- а) Мохообразные;
- б) Плауновидные;
- в) Папоротниковидные;
- г) Хвощевидные.

6. Рассмотрите диаграмму цветка представителя рода Яблоня (*Malus sp.*). Какая структура отмечена стрелками?

- а) пестики;
- б) тычинки;
- в) лепестки;
- г) чашелистики.



7. В жизненном цикле какого спорового растения доминирует гаметофит?

- а) Страусник обыкновенный (*Matteuccia struthiopteris*);
- б) Плаун булавовидный (*Lycopodium clavatum*);
- в) Хвощ речной (*Equisetum fluviatile*);
- г) Маршанция изменчивая (*Marchantia polymorpha*).

8. Наличие у грибов мицелия с большой площадью поверхности является приспособлением к:

- а) фотосинтезу;
- б) усваиванию крупных частиц пищи;
- в) паразитическому образу жизни;
- г) питанию путем всасывания растворенных веществ.

9. Из нижеперечисленных функций стержневая корневая система выполняет лучше мочковатой:

- а) транспорт веществ;
- б) всасывание;
- в) вегетативное размножение;
- г) закрепление в грунте.

10. Влагалище листа злака - это:

- а) видоизменённый черешок;
- б) разросшееся основание листа;
- в) сросшиеся прилистники;
- г) изменённая часть листовой пластинки.

11. На рисунке изображена ветвь Смоковницы обыкновенной (*Ficus carica*). Какие органы отмечены на рисунке стрелками?

- а) соплодия;
- б) плоды;
- ложные плоды;
- г) почки.



в)

12. Термином «гаустория» в ботанике обозначают различные по происхождению структуры растения. Гаустория не может быть:

- а) видоизменением корня;
- б) выростом стебля;
- в) частью спорофита настоящих мхов;
- г) частью женского гаметофита настоящих мхов.

13. За счет апикальной меристемы побега происходит:

- а) верхушечный рост;
- б) вставочный рост;
- в) рост осевых органов в толщину;
- г) восстановление целостности побега после повреждения.

14. Для боярышника, томата, грецкого ореха характерны следующие плоды:

- а) яблоко, костянка, орешек;
- б) яблоко, ягода, костянка;
- в) ягода, костянка, орех;
- г) ягода, яблоко, костянка.

15. Для плода боб характерны:

- а) нижняя завязь, нижний плод;
- б) верхняя завязь, нижний плод;
- в) нижняя завязь, верхний плод;
- г) верхняя завязь, верхний плод.

16. **Корабельные черви** – это морские организмы, способные пробуривать ходы в древесине, тем самым нанося вред деревянным судам и постройкам в воде. К какому типу беспозвоночных относятся **корабельные черви**?

- а) кольчатые черви (*Annelida*);
- б) круглые черви (*Nematoda*);
- в) иглокожие (*Echinodermata*);
- г) моллюски (*Mollusca*).

17. Справа представлена фотография моллюска под названием «Морской ангел», которое было дано за выросты, похожие на крылья ангела. К какому классу моллюсков относится данное животное?

- а) Брюхоногие;
- б) Головоногие;
- в) Двустворчатые;
- г) Беспанцирные.



18. Органами дыхания паукообразных (*Arachnida*) являются:

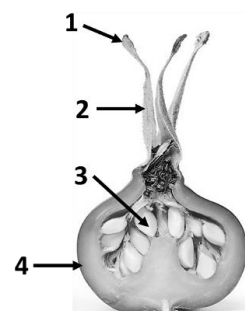
- а) Только трахеи;
- б) Только легочные мешки;
- в) Только жабры;
- г) Трахеи и легочные мешки.

19. Печеночная двуустка, или печеночная фасциола (*Fasciola hepatica*) – вид плоских червей из класса трематод (*Trematoda*). Паразиты со сложным жизненным циклом, который включает партеногенетические и гермафродитное поколения. Какой личиночной стадией заражаются окончательные хозяева данного паразита?

- а) редия;
- б) церкария;
- в) адолескария;
- г) мирацидий.

20. Гипантий – важный элемент при формировании ложных плодов. Он образуется путем срастания основания тычинок, лепестков и чашелистиков. Гипантий на рисунке отмечен под цифрой:

- а) 1;
- б) 2;
- в) 3;
- г) 4.



21. **Андроцей** – это:

- а) совокупность плодололистиков цветка;
- б) совокупность лепестков цветка;
- в) совокупность чашелистиков цветка;
- г) совокупность тычинок цветка.

22. **Насекомоядные растения** используют насекомых как источник:

- а) азота;
- б) энергии;
- в) углеводов;
- г) воды.

23. На фотографии запечатлен(а):

- а) червяга;
- б) миксина;
- в) речной угорь;
- г) минога.



24. **Полная редукция волосяного покрова** наблюдается у:

- а) лягушки озёрной;
- б) кита синего;
- в) крота обыкновенного;
- г) карпа зеркального.

25. Сколько шейных позвонков у данного животного?

- а) 24;
- б) 6;
- в) 7;
- г) 8–10.



Часть II. Вам предлагаются тестовые задания с одним вариантом ответа из пяти возможных, но требующих предварительного множественного выбора. Максимальное количество баллов, которое можно набрать – **30** (по 2 балла за каждое тестовое задание). Индекс ответа, который вы считаете наиболее полным и правильным, укажите в матрице ответов.

1. Для ламинарии характерно: 1) запасной продукт (ламинарин) откладывается в цитоплазме, 2) зооспоры и гаметы имеют два гетероморфных жгутика, 3) относится к классу Бурые водоросли (Phaeophyceae), 4) в жизненном цикле доминирует спорофит, 5) жизненный цикл гаплобионтный с зиготической редукцией.

- а) 2, 4;
- б) 2, 3, 5;
- в) 1, 2, 5;
- г) 1, 2, 3, 4;
- д) 1, 2, 3, 5.

2. Амебоидные организмы известны среди: 1) грибов, 2) водорослей, 3) простейших, 4) протистов, 5) животных.

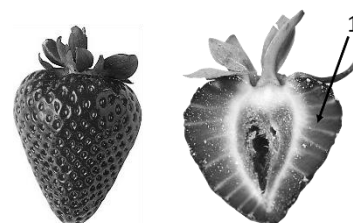
- а) 1, 3, 5;
- б) 3, 4, 5;
- в) 2, 3, 4, 5;
- г) 1, 2, 3, 4;
- д) 1, 2, 3, 4, 5.

3. Лишайник является симбиотической ассоциацией гриба и: 1) одноклеточных зеленых водорослей, 2) сине-зеленых водорослей, 3) слизевиков, 4) цианобактерий, 5) печеночных мхов.

- а) 1, 4;
- б) 2, 3;
- в) 1, 2, 4;
- г) 1, 3, 4;
- д) 1, 2, 3, 5.

4. На фотографиях представлен плод растения из рода *Fragaria*. Отметьте верные признаки: 1) плод – ягода, 2) плод ложный и сборный; 3) плод – многоорешек, 4) под цифрой 1 отмечено разросшееся цветоложе, 5) под цифрой 1 отмечен мезокарпий.

- а) 1, 5;
- б) 1, 4;
- в) 3, 5;
- г) 2, 3, 4;
- д) 1, 2, 5.



5. К примитивным чертам строения цветка относят спиральное расположение каких-либо его частей, например, лепестков или плодолистиков. У представителей каких семейств есть такие черты строения?

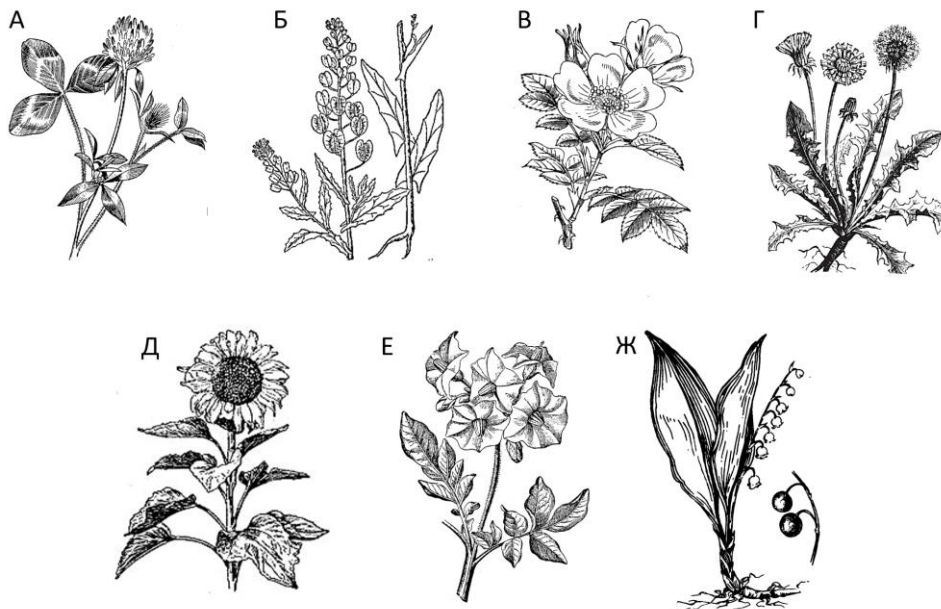
1) Магнолиевые, 2) Зонтичные, 3) Гвоздичные, 4) Лютиковые, 5) Кувшинковые

- а) 1, 2, 4
- б) 1, 4, 5
- в) 2, 4, 5
- г) 1, 5
- д) 2, 3, 4

Часть III. Вам предлагаются задания на сопоставления. Заполните матрицу ответов в соответствии с требованиями заданий. Максимальное количество баллов, которое можно набрать – **18**.

Задание 1 (8 баллов). Ботаника

Соотнесите название растения с его изображением (**А-Ж**) и семейством, к которому относится это растение (**1-7**). Назовите соцветие для растения Г.



<p>Названия растений: Клевер луговой (<i>Trifolium pratense</i>); Подсолнечник масличный (<i>Helianthus annuus</i>); Ландыш майский (<i>Convallaria majalis</i>); Шиповник иглистый (<i>Rosa acicularis</i>); Паслен клубненосный (<i>Solanum tuberosum</i>); Одуванчик полевой (<i>Taraxacum officinale</i>); Ярутка полевая (<i>Thlaspi arvense</i>).</p>	<p>Семейства: 1) Лилейные (Liliaceae); 2) Пасленовые (Solanaceae); 3) Злаковые (Gramineae); 4) Бобовые (Fabaceae); 5) Сложноцветные (Compositae); 6) Крестоцветные (Cruciferae); 7) Розоцветные (Rosaceae).</p>
---	---

Задание 2 (10 баллов). Сопоставьте организмы (А-К) с названием типа (1-5), к которому они принадлежат:

<p>Организмы: А. Морской анемон; Б. Морская лилия; В. Морской финик; Г. Морской ангел; Д. Морской огурец; Е. Морское ушко; Ж. Морской еж; З. Морская уточка; И. Морской черенок; К. Морской желудь.</p>	<p>Тип беспозвоночных: 1. Кишечнополостные; 2. Моллюски; 3. Иголокожие; 4. Членистоногие; 5. Кольчатые черви.</p>
--	---

Фамилия		Класс	
Имя		Школа	
Шифр		Район	
		Учитель	



**Муниципальный этап Всероссийской олимпиады
школьников в 2024-2025 учебном году**

Предмет	Класс	Дата	Время начала	Время окончания
биология	7	25.11.2024	10:00	13:00

Заполняйте бланк только ручкой синего или черного цвета. Ни в коем случае не карандашом.

Шифр _____

Поле для проверяющих. Не пишите в нем ничего.

Максимальное число баллов – 68

Номер задания	1	2	3.1	3.2	Σ
Максим.балл	25	10	8	10	43
Баллы					
Фамилия проверяющего					

7 класс

Часть 1. Вопросы с одним правильным ответом. Обведите правильный ответ кружком.
(Верный ответ – 1 балл, неверный – 0. Максимум – 30 баллов, минимум – 0.)

1	A				11	A				21				Г
2	A				12				Г	22	A			
3				Г	13	A				23	A			
4			В		14		Б			24		Б		
5		Б			15				Г	25			В	
6		Б			16				Г					
7				Г	17	A								
8				Г	18				Г					
9				Г	19			В						
10		Б			20				Г					

Часть 2. Вопросы с предварительным множественным выбором. Обведите ОДИН правильный ответ кружком. (Верный ответ – 2 балла, неверный – 0. Максимум – 10 баллов, минимум – 0.)

1				Г		3			В			5		Б			
2				Г		4				Г							

Фамилия		Класс	
Имя		Школа	
Шифр		Район	
		Учитель	



**Муниципальный этап Всероссийской олимпиады
школьников в 2024-2025 учебном году**

<i>Предмет</i>	<i>Класс</i>	<i>Дата</i>	<i>Время начала</i>	<i>Время окончания</i>
биология	7	25.11.2024	10:00	13:00

Заполняйте бланк только ручкой синего или черного цвета. Ни в коем случае не карандашом.

Шифр _____

Часть 3. Задания на сопоставление.

Задание 1. (Максимум -8 баллов, минимум -0) *За каждую клетку 0,5 балла*

Название	Клевер луговой	Подсолнечник	Ландыш майский	Шиповник иглистый	Паслен клубненосный	Одуванчик полевой	Ярутка полевая
Изображение (А-Ж)	А	Д	Ж	В	Е	Г	Б
Семейство (1-7)	4	5	1	7	2	5	6
Соцветие для растения Г				Корзинка, 1 балл			

Задание 2. (Максимум -10 баллов, минимум -0) *За каждую клетку 1 балл*

Организм	А	Б	В	Г	Д	Е	Ж	З	И	К
Тип (1-5)	1	3	2	2	3	2	3	4	2	4