

Предмет	Класс	Дата	Время начала	Время окончания
ГЕОГРАФИЯ	7	19.11.2024	10.00	11.30

ЗАДАНИЯ ПЕРВОЙ (ТЕОРЕТИЧЕСКОЙ) ЧАСТИ

Задача 1. Определите по описанию о каком путешественнике идет речь: «Первоначальным местом исследований он выбрал остров в Восточном океане, где жил наедине с аборигенами. Мужество и выдержка помогли путешественнику преодолеть первую естественную недоверчивость туземцев. В результате враждебность сменилась всеобщей любовью. На него смотрели как на полубога – «человека с Луны», приписывали ему способность вызывать и прекращать дожди и землетрясения, и даже поджигать море. На протяжении всех своих исследований путешественник не прекращал делать зарисовки. В общей сложности он сделал свыше 700 рисунков в полевых условиях – в основном это портреты коренных жителей, изображения их жилищ, орудий труда, украшений (рисунок 1).

До экспедиции на остров Восточного океана ученый исследовал «Море Хеха», в ходе которого собрал коллекцию роговых, кремнёвых и известковых губок, хранящуюся ныне в Зоологическом музее Российской академии наук. Условия для исследований этого моря оказались тяжелы: жара даже ночью не опускалась ниже +35 °С.

Одна из самых почетных наград Русского географического общества названа его именем. Золотую медаль вручают за исследования в области антропологии, этнографии, культурного наследия».

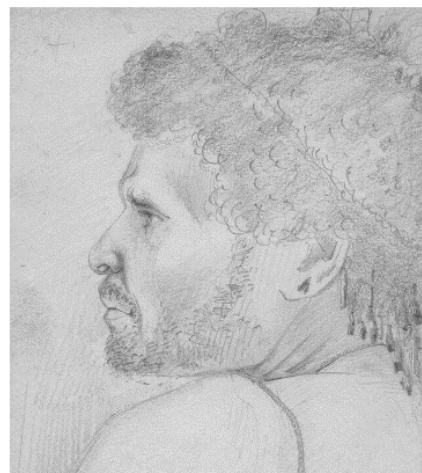
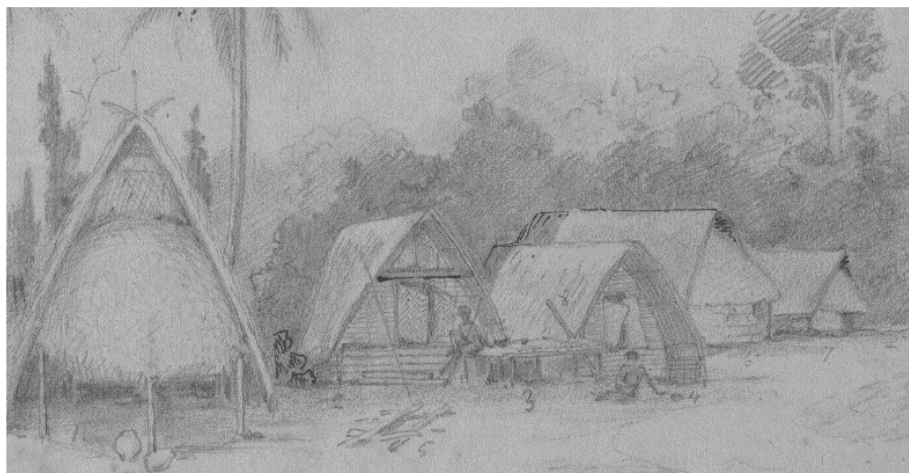


Рисунок 1

Заполните таблицу 1, ответив на предложенные вопросы.

Предмет	Класс	Дата	Время начала	Время окончания
ГЕОГРАФИЯ	7	19.11.2024	10.00	11.30

Таблица 1

№ п/п	Вопрос	Ответ
1.	Назовите путешественника.	Николай Николаевич Миклухо-Маклай 2 балла
2.	Какое современное название у Восточного океана?	Тихий 1 балл
3.	На каком острове жил путешественник?	Новая Гвинея 1 балл
4.	От какого материка в 150 км к северу находится остров?	Австралия 1 балл
5.	Какие два государства делят территорию острова между собой?	Западная часть острова является территорией Индонезии, а восточную занимает государство Папуа – Новая Гвинея 2 балла
6.	На флаге одного из государств изображена летящая птица. Что это за птица?	Райская птица 1 балл
7.	Как называются леса, произрастающие в приливно-отливной полосе морских побережий и устьев рек острова?	Мангровые леса 1 балл
8.	Какое современное название у «Моря Хехха»?	Красное море 1 балл

Максимальное количество баллов по заданию – 10 баллов

Предмет	Класс	Дата	Время начала	Время окончания
ГЕОГРАФИЯ	7	19.11.2024	10.00	11.30

Задача 2. Определите объекты по рисункам 2-4 и описанию. Заполните таблицу 2, ответив на предложенные вопросы.

А

Б

В



Рисунок 2



Рисунок 3



Рисунок 4

Предмет	Класс	Дата	Время начала	Время окончания
ГЕОГРАФИЯ	7	19.11.2024	10.00	11.30

А. Озеро пролегает с севера на юг, протяжённость 560 км, глубина 706 м. Это девятое в мире озеро по площади. Глубины озера постепенно увеличиваются с юга на север, где обрывистые склоны гор, окружающих озеро, углубляются прямо в воды озера. Основную часть бассейна озера занимают нагорья и горы, самые высокие из них – горы Ливингстона. Воды озера вертикально распределяются на три слоя, которые различаются плотностью воды, обусловленной её температурой. Толщина верхнего слоя тёплой воды варьируется от 40 до 100 м, достигая максимума в прохладный ветреный сезон (с мая по сентябрь). Именно в этом слое происходит рост водорослей. Средний слой на несколько градусов холоднее верхнего и простирается от его нижнего края на 220 м вглубь. В толще этого слоя происходят вертикальные перемещения растворённых в воде биологических веществ и кислорода. В нижнем слое вода ещё холоднее (имеет наивысшую плотность) и имеет высокую концентрацию растворённого азота, фосфора и кремния – продуктов разложения органических веществ, не содержит растворённого кислорода.

Б. Согласно сайту ЮНЕСКО, протяжённость озера с севера на юг составляет 249 км, а с запада на восток до 44 км. Это четвёртое по размерам озеро на материке и крупнейшее пустынное озеро в мире. Озеро настолько велико по размерам, что его можно легко перепутать с морем. Здесь волны достигают размеров морских штормов, великолепные песочные пляжи протянулись на десятки километров. В начале 1970-х годов озеро получило местное название Туркана, однако на большей части современных российских карт фигурирует под старым названием. В народе иногда его называют Нефритовым Морем из-за его невероятно красивой бирюзовой глади. В связи с тем, что озеро расположено среди пустыни, климат в местности невероятно засушливый. С северо-запада озеро окружено дюнами, а с юго-востока – скалистыми вулканами. В озере есть три вулканических острова, каждый из которых является отдельным национальным парком. Озеро является бессточным, в результате вода в нем отличается повышенной солёностью.

В. Это самое большое пресноводное озеро материка и второе по величине в мире после озера Верхнее в Северной Америке. Котловина озера образовалась в середине четвертичного периода. Берега сильно изрезаны, низкие и плоские, часто заболоченные; на юго-западе высокие и обрывистые. Глубина озера не превышает 100 м. Относительно хорошее перемешивание водных слоев делает пригодным для жизни почти все глубинное пространство. В его водах водится огромное количество крокодилов, а

Предмет	Класс	Дата	Время начала	Время окончания
ГЕОГРАФИЯ	7	19.11.2024	10.00	11.30

также здесь до сих пор живёт представитель древней группы пресноводных рыб – протоптер, который может дышать как жабрами, так и лёгкими. Эта уникальная рыба является связующим звеном между обычными рыбами и наземными животными. С целью увеличения поголовья рыб в воды озера был выпущен нильский окунь, что привело к исчезновению многих видов местных рыб. На побережье и островах обитает муха цеце.

Таблица 2

№ п/п	Вопрос	Ответ		
		А	Б	В
1.	О каком озере идет речь?	Ньяса 2 балла	Рудольф 2 балла	Виктория 2 балла
2.	На каком (каких) материке (материках) находится каждый объект?	Африка 1 балл		
3.	Что объединяет озера?	Положение в рифтовой зоне Восточно-Африканского плоскогорья / положение в Великой Рифтовой долине / происхождение озерных котловин – тектонические 2 балла		
4.	В это озеро впадает 14 рек, и вытекает одна. Назовите эту реку. Что является ее устьем?	р. Шире впадает в р. Замбези 2 балла		
5.	Озеро преимущественно располагается на территории одного государства, однако северное побережье – на территории другого. Назовите 2 страны, на территории, которых находится данное озеро.		Кения, Эфиопия 2 балла	
6.	В это озеро впадает несколько рек, но только одна из них является постоянным водотоком,		река Омо Эфиопское	

Предмет	Класс	Дата	Время начала	Время окончания
ГЕОГРАФИЯ	7	19.11.2024	10.00	11.30
	берет свое начало на высоте 1117 м над уровнем моря на севере от озера. О какой реке идет речь? На какой форме рельефа берет свое начало?		нагорье 2 балла	
7.	Для какого озера на диаграмме отражено распределение осадков и испарения в течение года (рисунок 3)? Поставьте «+» в соответствующую колонку.			+ 1 балл
8.	Для какого озера на графике показано изменение в течение года температуры воды и содержание кислорода (рисунок 3)? Поставьте «+» в соответствующую колонку.	+ 2 балла		
9.	Для какого озера на рисунке 4 показан профиль дна? Поставьте «+» в соответствующую колонку.			+ 1 балл
10.	В этом озере берет свое начало крупнейшая речная система по протяженности данного материка. Какое название у реки, истоком которой является озеро?			Виктория-Нил / Белый Нил 1 балл

Максимальное количество баллов по заданию: 20 баллов

Предмет	Класс	Дата	Время начала	Время окончания
ГЕОГРАФИЯ	7	19.11.2024	10.00	11.30

Задача 3. Определите по климатическим диаграммам тип климата одного материка, в пределах которого выделяют Горный Запад и Равнинный Восток (рисунок 5), ответив на предложенные вопросы.

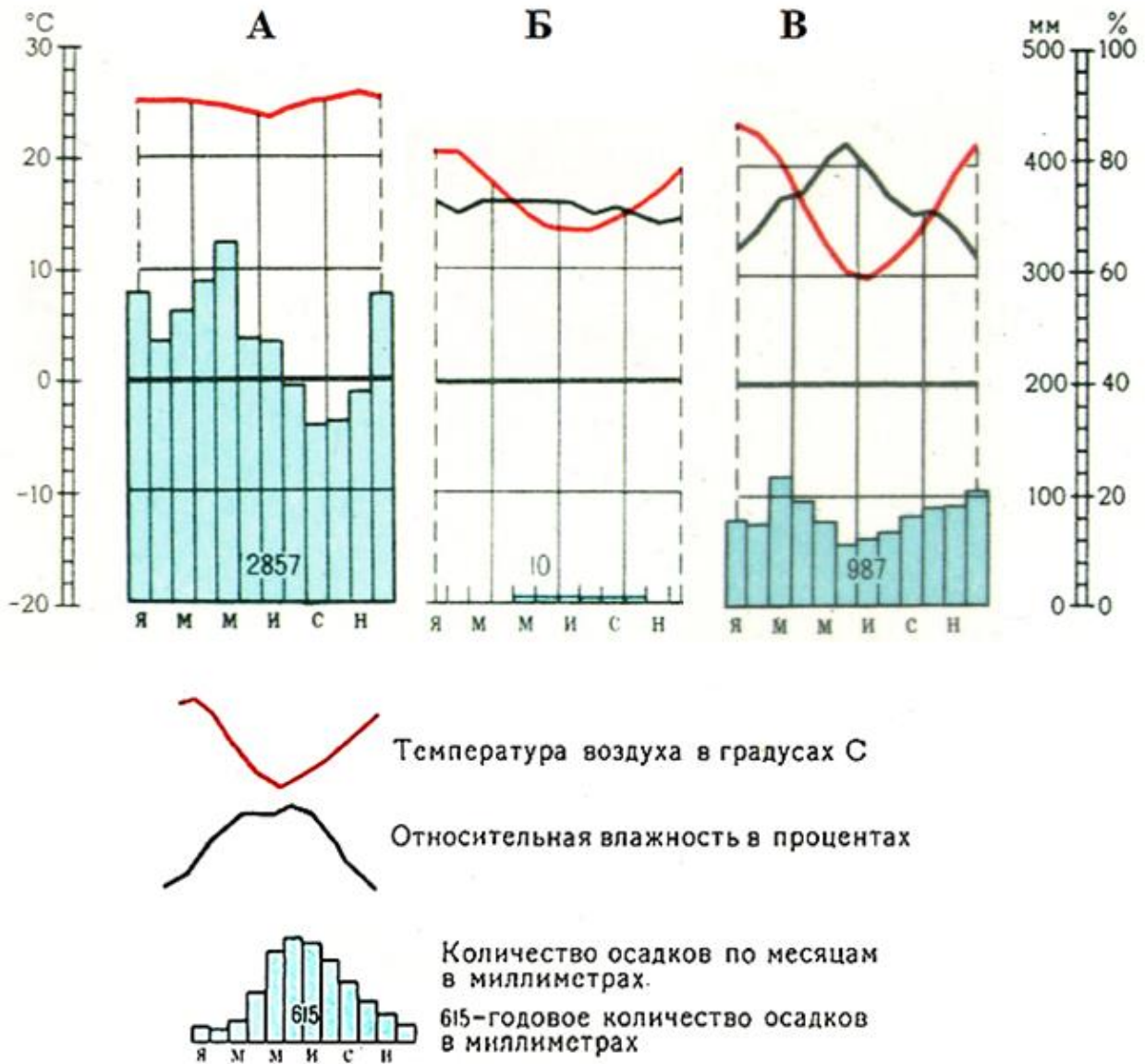


Рисунок 5. Климатические диаграммы

Предмет	Класс	Дата	Время начала	Время окончания
ГЕОГРАФИЯ	7	19.11.2024	10.00	11.30

Таблица 3

№ n/n	Вопрос	Ответ		
		<i>A</i>	<i>B</i>	<i>B</i>
1.	Какой тип климата отражен на климатической диаграмме?	Экваториальный	Тропический Южного полушария области устойчиво стратифицированных пассатов / океанической области с малым количеством осадков	Субтропический муссонный климат на восточных побережьях Южного полушария / Субтропический с равномерным увлажнением Южного полушария
		2 балла	2 балла	2 балла
2.	О каком материке идет речь? Какие горы сформировались на западе?	Южная Америка		
		Анды 2 балла		
3.	Климатическая диаграмма отражает особенности распределения тепла и влаги в регионе, земли которого представляют собой одни из лучших пастбищ в мире. Назовите природную зону и страну, в которой находится регион. Какие почвы сформирова-			Пампа, Аргентина, почвы черноземовидных прерий
				3 балла

Предмет	Класс	Дата	Время начала	Время окончания
ГЕОГРАФИЯ	7	19.11.2024	10.00	11.30

	лись в данных условиях?			
4.	В этом типе климата находится самое сухое место на Земле и сформировалась природная зона, для которой часты утренние туманы, позволяющие выживать некоторым видам растений. Назовите природную зону, регион, страну.		<p>Пустыня, пустыня Атакама, страна Чили</p> <p>3 балла</p>	
5.	Для сбора воды местные жители на побережье используют «туманоуловители». Это цилиндры высотой с человеческий рост, стенки которых изготовлены из нейлоновых нитей. Туман конденсируется на стенках цилиндра и стекает вниз по нейлоновым нитям в бочку. Какое течение оказывает влияние на образование тумана?		<p>Перуанское течение / течение Гумбольдта</p> <p>1 балл</p>	

Предмет	Класс	Дата	Время начала	Время окончания
ГЕОГРАФИЯ	7	19.11.2024	10.00	11.30

	нов?			
6.	Этот тип климата характерен для самой крупной речной системы страны и материка. Растительный и животный мир отличает разнообразие видов растений, животных. Назовите речную систему, страну, природную зону, характерные виды растений (два вида).	<p>р. Амазонка (1 балл)</p> <p>влажные экваториальные леса (1 балл)</p> <p>Бразилия (1 балл)</p> <p>Здесь произрастают дынное дерево, какао, гевея, в заводях рек – виктория регия (2 балла)</p> <p>5 баллов</p>		

Максимальное количество баллов по заданию: 20 баллов

Предмет	Класс	Дата	Время начала	Время окончания
ГЕОГРАФИЯ	7	19.11.2024	10.00	11.30

Задача 4. Задание выполняется с использованием ниже фрагмента топографической карты (рисунок 6). Заполните таблицу 4, ответив на предложенные вопросы.

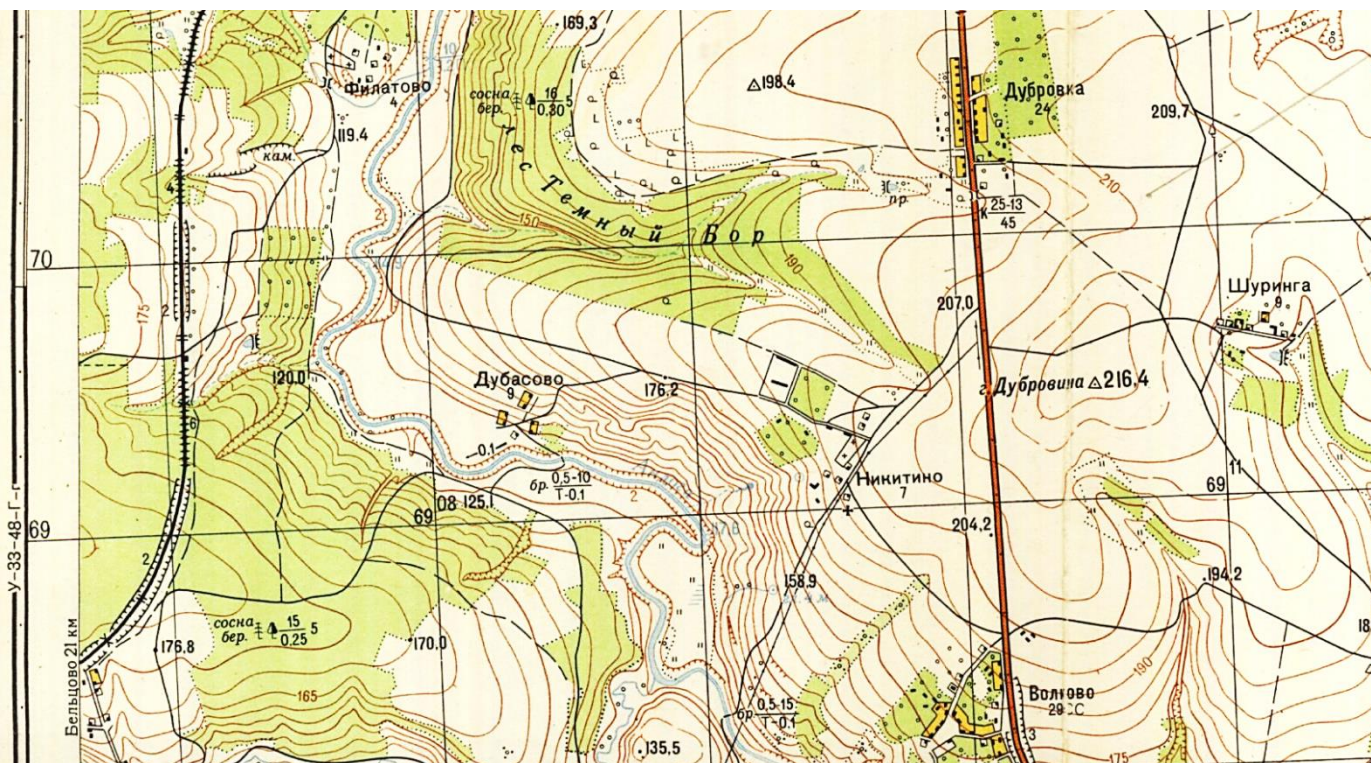
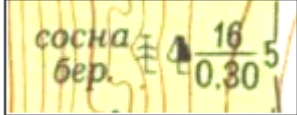


Рисунок 6. Фрагмент топографической карты

Таблица 4

№ п/п	Вопросы	Ответ
1.	Какая растительность представлена на фрагменте карты?	смешенные леса, вырубленный лес, редколесье, луговая растительность, кустарники, сады (за каждый правильный ответ 0,5 балла) 3 балла

Предмет	Класс	Дата	Время начала	Время окончания
ГЕОГРАФИЯ	7	19.11.2024	10.00	11.30
2.	Объясните, что обозначает данный условный знак		смешенный лес, 16 – средняя высота деревьев, 0,30 – средний диа- метр ствола, 5 – расстояние между деревьями (за каждый элемент 0,5 балла) 2 балла	
3.	Определите, чему равна скорость течения реки Андога?	0,1 м/сек 1 балл		
4.	Определите абсолютные высоты левого и правого берега р. Андога.	высота левого бере- га – 185 м, правого – г. Дубровина – 216,4 м 2 балла		
5.	Определите, чему равно абсолютное превышение высот?	216,4-117,6=98,8 м 216,4-114,9=101,5 м <i>за любой из вариантов</i> 1 балл		
6.	В каком направлении от села Дубровка находится село Дубасово?	в юго-западном 1 балл		

Максимальное количество баллов по заданию: 10 баллов

Максимальное количество баллов по теоретическому туру: 60 баллов