

Предмет	Класс	Дата	Время начала	Время окончания
ГЕОГРАФИЯ	9	19.11.2024	10.00	12.00

ТЕОРЕТИЧЕСКИЙ ТУР

Задача 1. Определите народы А–В, если известно, что все они исповедуют одну из мировых религий и являются титульными в нескольких республиках России. Контуры территорий субъектов Российской Федерации, где проживают эти народы, представлены на соответствующих рисунках А–В.

Впишите названия народов под соответствующей буквой в таблицу 1. Укажите для каждого народа языковую группу, к которой он относится. Установите соответствие между рисунками 1–3 и народами так, чтобы образовались осмысленные пары. Впишите номера рисунков в таблицу 1.



Укажите название языковой семьи, к которой относятся все указанные вами народы.

Ответ. Алтайская (1 балл)

Укажите название религии, которую исповедуют все указанные вами народы.

Ответ. Буддизм (1 балл)

Предмет	Класс	Дата	Время начала	Время окончания
ГЕОГРАФИЯ	9	19.11.2024	10.00	12.00

Таблица 1

Литера	Народ	Языковая группа	Рисунок	Объект
(А)	<i>Тувинцы (1 балл)</i>	<i>Тюркская (1 балл)</i>	<i>1 (1 балл)</i>	<i>Енисей (1 балл)</i>
(Б)	<i>Калмыки (1 балл)</i>	<i>Монгольская (1 балл)</i>	<i>3 (1 балл)</i>	<i>Чёрные земли (1 балл)</i>
(В)	<i>Буряты (1 балл)</i>	<i>Монгольская (1 балл)</i>	<i>2 (1 балл)</i>	<i>Становое нагорье (1 балл)</i>

Определите, какие географические объекты будут относиться к соответствующим территориям А–В (по одному объекту для каждой республики). Впишите их в таблицу ответов.

Объекты: *Енисей, Становое нагорье, Чёрные земли.*

Максимальное количество баллов за задачу – 14.

Предмет	Класс	Дата	Время начала	Время окончания
ГЕОГРАФИЯ	9	19.11.2024	10.00	12.00

Задача 2. В таблице 2 показан вклад десяти ведущих регионов России в суммарный объём производства одного из видов продукции топливно-энергетического комплекса (ТЭК):

- угля;
- нефти;
- природного газа;
- электрической энергии.

Проанализируйте таблицу и определите эти виды продукции. Впишите в таблицу виды продукции и регионы-лидеры в производстве.

Таблица 2

**Удельный вес регионов «первой десятки» в производстве
продукции ТЭК России (2022 г.)**

Ранг	Субъект РФ	%	Ранг	Субъект РФ	%
Продукт 1 <u>Природный газ (0,5 балла)</u>			Продукт 2 <u>Электроэнергия (0,5 балла)</u>		
1	<i>Ямало-Ненецкий АО (0,5 балла)</i>	80,0	1	Ханты-Мансийский АО	7,3
2	Сахалинская обл.	4,2	2	Красноярский край	6,2
3	Республика Саха (Якутия)	3,3	3	Иркутская обл.	6,0
4	Оренбургская обл.	1,9	4	Свердловская обл.	4,9
5	Астраханская обл.	1,7	5	г. Москва	4,6
6	Ханты-Мансийский АО	1,6	6	Ростовская обл.	4,2
7	Красноярский край	1,5	7	Саратовская обл.	3,9
8	Томская обл.	0,6	8	Ленинградская обл.	3,8
9	Иркутская обл.	0,5	9	Тверская обл.	3,4
10	Республика Коми	0,3	10	Воронежская обл.	2,5
Ранг	Субъект РФ	%	Ранг	Субъект РФ	%
Продукт 3 <u>Уголь (0,5 балла)</u>			Продукт 4 <u>Нефть (0,5 балла)</u>		
1	<i>Кемеровская обл. (0,5 балла)</i>	48,1	1	<i>Ханты-Мансийский АО (0,5 б)</i>	42,2
2	Красноярский край	11,6	2	Ямало-Ненецкий АО	6,9
3	Республика Саха (Якутия)	8,3	3	Республика Татарстан	6,8
4	Республика Хакасия	6,5	4	Оренбургская обл.	3,9
5	Забайкальский край	4,2	5	Республика Саха (Якутия)	3,5
6	Новосибирская обл.	3,9	6	Красноярский край	3,5
7	Иркутская обл.	3,5	7	Иркутская обл.	3,1
8	Сахалинская обл.	3,3	8	Пермский край	3,1
9	Республика Бурятия	2,2	9	Самарская обл.	2,9
10	Хабаровский край	2,0	10	Республика Башкортостан	2,7

Предмет	Класс	Дата	Время начала	Время окончания
ГЕОГРАФИЯ	9	19.11.2024	10.00	12.00

Назовите объекты российской энергетики, описанные в таблице 3. Занесите ответы в таблицу. Установите соответствие между этими объектами и цифрами, обозначающими их на рисунке 1.

Таблица 3

Описание объекта энергетики	Ответ	Номер на рисунке 1
По запасам, качеству угля и мощности пластов бассейн не имеет равных среди угольных бассейнов страны, расположенных в обжитых районах	<i>Кузнецкий бассейн - Кузбасс (0,5 балла)</i>	6 <i>(0,5 балла)</i>
Эта приливно-отливная электростанция, построенная в 1968 году, до сих пор является единственной в нашей стране. Она находится в узком заливе на побережье незамерзающего моря, носящего имя голландского полярного исследователя, и является настоящим памятником науки и техники.	<i>Кислогубская ПЭС (0,5 балла)</i>	2 <i>(0,5 балла)</i>
Единственная стационарная атомная электростанция в азиатской части России и единственная атомная электростанция, расположенная в зоне вечной мерзлоты	<i>Билибинская АЭС (0,5 балла)</i>	10 <i>(0,5 балла)</i>
Добываемый в этом бассейне бурый уголь – самый дешёвый в России, поскольку его огромные запасы расположены близко к поверхности и добываются открытым способом; однако качество угля довольно низкое (зола составляет до 40% его массы), и его перевозка не эффективна	<i>Канско-Ачинский бассейн (0,5 балла)</i>	8 <i>(0,5 балла)</i>
Первая в мире плавучая атомная электростанция, базирующаяся в морском порту субъекта Российской Федерации, расположенного в трёх полушариях, омываемого тремя морями и имеющего сухопутную границу с тремя другими субъектами РФ	<i>АЭС «Академик Ломоносов» (0,5 балла)</i>	11 <i>(0,5 балла)</i>
Самая мощная атомная электростанция не только в нашей стране, но и во всей Европе	<i>Запорожская АЭС (0,5 балла)</i>	1 <i>(0,5 балла)</i>
Шахтная добыча в условиях Крайнего Севера способствует высокой себестоимости производимого в этом бассейне угля; в июле 2000 года здесь начал добычу разрез, ставший первым и единственным в мире предприятием, добывающим уголь открытым способом за полярным кругом	<i>Печорский бассейн (0,5 балла)</i>	3 <i>(0,5 балла)</i>
Крупнейшая по установленной мощности гидроэлектростанция России	<i>Саяно-Шушенская ГЭС (0,5 балла)</i>	7 <i>(0,5 балла)</i>
Значительная часть добываемого в этом бассейне угля экспортируется в Японию, для чего были построены железная дорога и специальный угольный терминал в порту Восточный близ	<i>Южно-Якутский бассейн (0,5 балла)</i>	9 <i>(0,5 балла)</i>

Предмет	Класс	Дата	Время начала	Время окончания
ГЕОГРАФИЯ	9	19.11.2024	10.00	12.00

Находки		
Это нефтяное месторождение входит в число десяти крупнейших на планете и является самым большим в России	Самотлор (0,5 балла)	4 (0,5 балла)
В бассейне добывается почти 2/3 всех антрацитовых углей страны, которые можно назвать уникальными (выделяют наименьшее количество выбросов при промышленном использовании); именно эти угли использует расположенный рядом с бассейном крупнейший в стране завод по производству электродов для цветной металлургии	Горловский бассейн (0,5 балла)	5 (0,5 балла)



Рисунок 1

Максимальное количество баллов за задачу – 14,5.

Предмет	Класс	Дата	Время начала	Время окончания
ГЕОГРАФИЯ	9	19.11.2024	10.00	12.00

Задача 3. Эти две территории разделяет почти три тысячи километров. В целом между ними мало общего, кроме того факта, что они являются объектами притяжения для огромного числа туристов. Одна из них (обозначим её как регион **X**) снискала бóльшую туристскую популярность у себя в стране, а другая (обозначим её как страна **Y**) – является привлекательным туристским объектом мирового значения.

X входит в число субъектов Российской Федерации – лидеров национального туристского рейтинга. Важнейшие символы региона **X**, известные далеко за его пределами, представлены на рисунке 2.



Рисунок 2

Регион **X** издавна манит туристов со всей нашей страны и из-за рубежа в первую очередь потрясающей красотой природы. Здесь и богатые рыбой, удивительные по красоте озёра, соединённые порожистыми реками, по которым совершают сплавы на байдарках и катамаранах многочисленные туристы. И бескрайние леса из сосны, ели и берёзы, один из видов которой носит название региона. И красивые скалы, обработанные ледниками, оказавшими серьёзное влияние на здешнюю природу: каменные реки, высокие галечно-песчаные насыпи, на одной из которых, образовавшей остров

Предмет	Класс	Дата	Время начала	Время окончания
ГЕОГРАФИЯ	9	19.11.2024	10.00	12.00

посреди крупного озера ледниково-тектонического происхождения, сохранился уникальный памятник русского деревянного зодчества, входящий в список Всемирного наследия ЮНЕСКО. И красивейшие водопады, один из которых длительное время считался наиболее крупным равнинным водопадом России и вторым по величине равнинным водопадом Европы. Современный водопад, значительно потеряв в размерах и мощности из-за построенной выше по течению плотины, не утратил своей неповторимой красоты и является наиболее известным и доступным водопадом региона **Х**.

Лес, вода и железные руды – вот главные богатства этого приграничного субъекта Российской Федерации. Его административный центр – единственный город в России, вот уже несколько столетий носящий имя императора, когда-то основавшего его как город-завод по производству тяжёлого вооружения.

Страна **У** относится к числу наиболее развитых в экономическом отношении государств мира и занимает одну из верхних строк в мировом рейтинге, как по числу посещающих её туристов, так и по размеру полученных от туризма доходов. Страна **У** располагает тремя основными видами рекреационных ресурсов международного туризма. Это тёплое море, уникальные историко-архитектурные достопримечательности и горные хребты для катания на лыжах. В 2022 году страна **У** заняла пятое место в мире по прибытиям иностранных туристов – около 50 миллионов человек.

Важнейшие туристские достопримечательности и символы страны **У** представлены на рисунке 3.

Страна **У** – один из всемирно признанных центров пляжного отдыха. Здесь почти 8 тысяч километров пляжей. Дополнением к пляжному туризму является основная туристская специализация страны – культурно-историческая. Здесь больше объектов Всемирного наследия ЮНЕСКО, чем в любом другом государстве мира, почти все они являются памятниками культуры. Города страны **У** пользуются мировой известностью как своеобразные исторические музеи с архитектурными памятниками старины и произведениями искусства. Помимо столицы, где расположены развалины самого большого амфитеатра античного мира, многочисленными достопримечательностями известны и многие другие исторические центры:

Предмет	Класс	Дата	Время начала	Время окончания
ГЕОГРАФИЯ	9	19.11.2024	10.00	12.00



Рисунок 3

А) оригинальный город каналов, где ежегодно проводится известный на весь мир костюмированный праздник;

Б) экономическая и финансовая столица страны **У**, одна из мировых столиц моды, где расположены известные во всём мире кафедральный собор, построенный из белого мрамора, и оперный театр;

В) пользующиеся необыкновенной популярностью у туристов остатки древнего города, погребённого под слоем вулканического пепла в результате извержения соседнего вулкана в 79 году нашей эры;

Г) самый большой город южной части страны **У**, получивший известность как «столица» её главного гастрономического символа – круглой дрожжевой лепёшки, выпекаемой с уложенной сверху начинкой из томатного соуса с сыром и другими ингредиентами.

Традиционная кухня **У** необыкновенно популярна во всём мире, а сама страна давно превратилась в один из ведущих на планете центров гастрономического туриз-

Предмет	Класс	Дата	Время начала	Время окончания
ГЕОГРАФИЯ	9	19.11.2024	10.00	12.00

ма. Наиболее известные гастрономические символы страны **У**, за исключением самого популярного, представлены на рисунке 4.



Рисунок 4

Ответьте на вопросы с использованием приведённого выше текста. Результаты занесите в таблицу 5.

Таблица 5

№	Вопрос	Ответ
1	Определите, о каком субъекте (регионе) России Х идёт речь в тексте.	<i>Республика Карелия (1 балл)</i>
2	Как называется административный центр региона Х ?	<i>Петрозаводск (1 балл)</i>
3	О каком водопаде идёт речь в тексте?	<i>Кивач (1 балл)</i>
4	Назовите крупнейшее пресноводное озеро Европы, к берегам которого имеет выход территория региона Х .	<i>Ладожское озеро (1 балл)</i>
5	Как называется остров в регионе Х , на котором расположен упоминаемый в тексте одноимённый объект, входящий в список Всемирного наследия ЮНЕСКО? Как называется форма рельефа ледникового происхождения, образовавшая остров?	<i>Кижи (1 балл) Оз (1 балл)</i>
6	С чем связано богатство региона Х железными рудами?	<i>Это объясняется положением региона в пределах выходящего на поверхность фундамента древней платформы – щита (1 балл)</i>
7	О какой стране У идёт речь в тексте? Как называется её столица?	<i>Италия (1 балл) Рим (1 балл)</i>
8	Как называются высокие горы, расположенные в северной части страны У , а также их высшая точка – крупней-	<i>Альпы (1 балл) Монблан (1 балл)</i>

Предмет	Класс	Дата	Время начала	Время окончания
ГЕОГРАФИЯ	9	19.11.2024	10.00	12.00
	шая вершина не только страны, но и всей части света?			
9	О каких городах А, Б, В и Г – центрах туризма в стране У – идёт речь в тексте?	А:	<i>Венеция (1 балл)</i>	
		Б:	<i>Милан (1 балл)</i>	
		В:	<i>Помпеи (1 балл)</i>	
		Г:	<i>Неаполь (1 балл)</i>	
10	Какой главный гастрономический символ страны У родился в городе Г?	<i>Пицца (1 балл)</i>		

Максимальное количество баллов за задачу – 16.

Предмет	Класс	Дата	Время начала	Время окончания
ГЕОГРАФИЯ	9	19.11.2024	10.00	12.00

Задача 4. Задание выполняется с использованием приведённого ниже фрагмента топографической карты (рисунок 5). Заполните таблицу 6, ответив на предложенные вопросы.

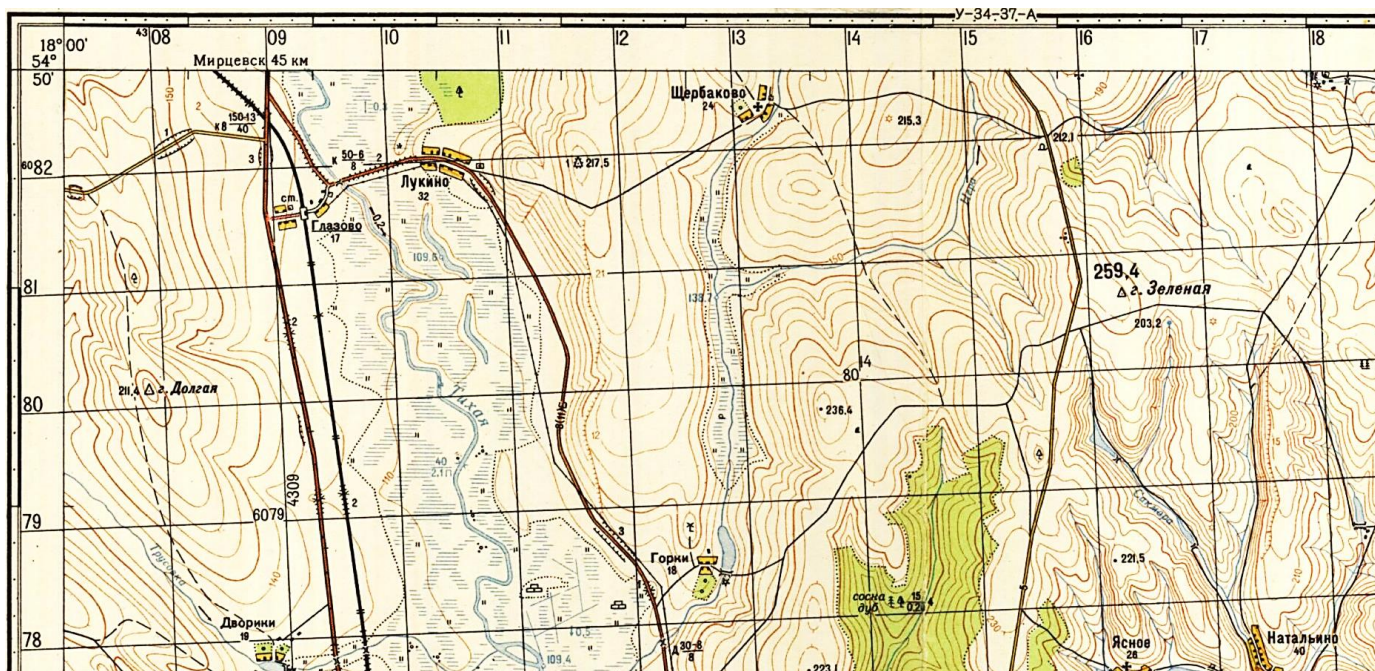



Рисунок 5. Фрагмент топографической карты

Таблица 6

№	Вопрос	Ответ
1	Какие пути сообщения представлены на фрагменте карты?	Шоссе, железная дорога, грунтовые дороги, полевые дороги (за каждый правильный ответ 0,5 балла, всего 2 балла)
2	Объясните, что обозначает запись возле объекта: 	Мост, К – материал, каменный, 50-6 – длина и ширина моста, 8 – грузоподъёмность (за каждый элемент 0,5 балла, всего 2 балла)
3	Определите, чему равно наибольшее превышение на левом берегу реки Тихая?	223,1-109,4=113,7 м (1 балл)

Предмет	Класс	Дата	Время начала	Время окончания
ГЕОГРАФИЯ	9	19.11.2024	10.00	12.00
4	Определите, чему равен численный и именованный масштаб карты?	1:50 000 1 см 500 м (по 1 баллу, всего 2 балла)		
5	Какое полезное ископаемое добывают на рассматриваемой территории?	Торф (1 балл)		
6	На какой широте и долготе находится г. Зелёная?	54°48'58" с.ш. (±01") 18°08'31" в.д. (±01") (2 балла)		

Максимальное количество баллов за задачу – 10.