

Предмет	Класс	Дата	Время начала	Время окончания
ГЕОГРАФИЯ	8	19.11.2024	10.00	11.30

ЗАДАНИЯ ПЕРВОЙ (ТЕОРЕТИЧЕСКОЙ) ЧАСТИ

Задача 1. Выполните задание. Ответы запишите в таблицу 1.

Эта пустыня была и остается местом притяжения для путешественников, исследователей, ученых и авантюристов. Как и много лет назад она привлекает своей природой, историей, культурой.

1. Укажите название самой большой в мире пустыни за пределами полярных регионов, занимающей площадь около 9 миллионов км² и 30% материка, на котором она расположена.

2. Великую пустыню открывали трижды – в античный период, в средние века и в новое время. Значимый вклад в изучение территории сыграли торговые и военные экспедиции, сложившиеся караванные пути. В список исследователей, чьи путешествия по пустыне зарегистрированы и известны в настоящее время, вписано имя арабского путешественника и купца. Определите его имя из предложенных, используя карту, на которой представлены маршруты его путешествий (рис. 1).

Путешественник: Марко Поло, Ибн Буттута, Васко Да Гама, Джеймс Кук



Рисунок 1

3. Определите, какая из климатограмм отражает климатические условия большей части территории пустыни (рис. 2).

Предмет	Класс	Дата	Время начала	Время окончания
ГЕОГРАФИЯ	8	19.11.2024	10.00	11.30

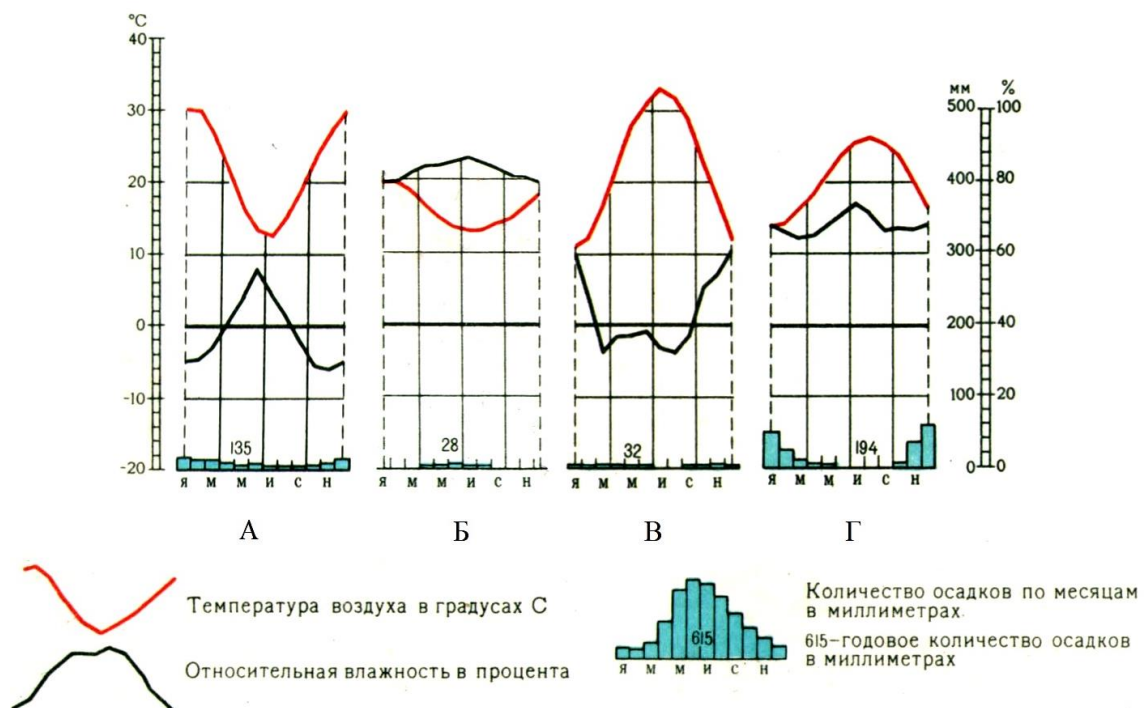


Рисунок 2

4. Одна из научных экспедиций в наше время, проводила замеры метеорологических показателей. Значения температуры воздуха в момент наблюдения составили $+50^{\circ}\text{C}$, в 1 м^3 воздуха содержалось 7 г водяного пара, а может при такой температуре содержаться 85 г. Определите относительную влажность воздуха, приведите алгоритм расчета, укажите значение и единицы измерения.

5. В этой пустыне, можно встретить места с богатой растительностью, они обычно расположены около естественных водоёмов. Одним из таких мест, где подземные воды, выступают на поверхность земли и создают естественные водоёмы, поддерживая уровень воды в них, является Гельта д'Аршей, которое местные пастухи, используют, чтобы утолить жажду тысяч верблюдов (рис. 3).



Рисунок 3

Предмет	Класс	Дата	Время начала	Время окончания
ГЕОГРАФИЯ	8	19.11.2024	10.00	11.30

Укажите, как называются места в пустыне с богатой растительностью по сравнению с окружающей территорией.

6. Несмотря на экстремальные климатические условия (жаркий и сухой климат) в Великой пустыне десятки естественных водоемов. Среди них своим размером выделяется бессточное реликтовое озеро – самое крупное по площади на территории пустыни. Его название в переводе с языка канури означает «большое пространство воды» или «большая вода». Установите название этого водоема, так как оно указано на географических картах.

7. Одной из особенностей озера является то, что границы его не постоянны. Причины не только сезонного характера. Если в 1963 году, его площадь составляла внушительные 25 000 км², то к началу XX века она не превышала 1 500 км², а его берега представляли собой обширные тростниковые болота (рис. 4). При этом озерная котловина находится на территории четырех стран, границы которых указаны на иллюстрации. Определите название этих стран.

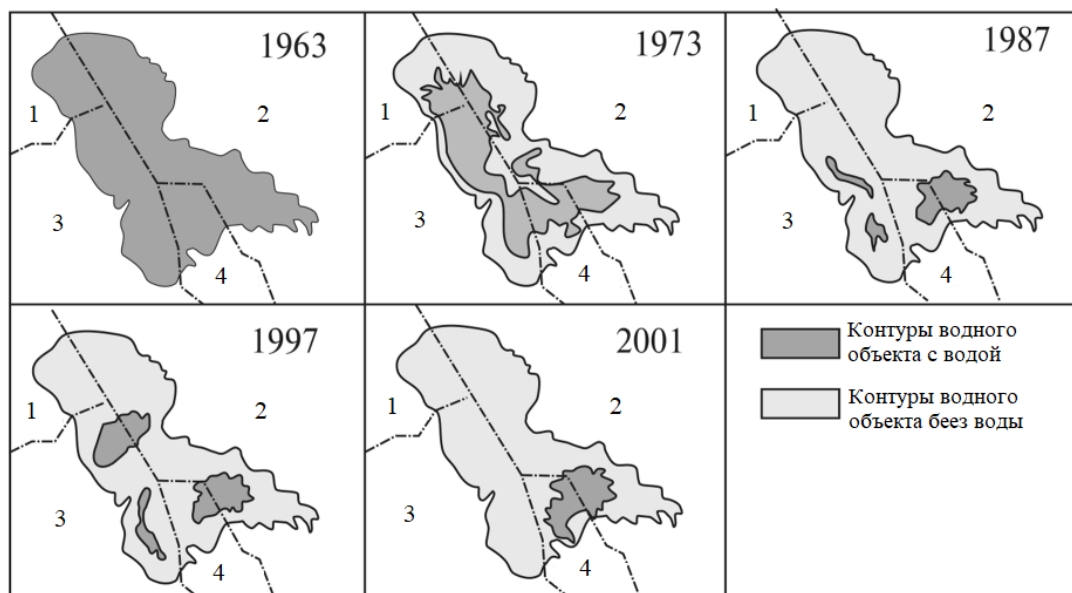


Рисунок 4

8. Укажите к какому типу принадлежит озеро по водному балансу.

Предмет	Класс	Дата	Время начала	Время окончания
ГЕОГРАФИЯ	8	19.11.2024	10.00	11.30

Таблица 1

№ п/п	Ответ	Количество баллов
1	Сахара	1 балл
2	Ибн Баттута	1 балл
3	В	2 балла
4	$7 \text{ г} * 100\% / 85 \text{ г} = 8\%$	3 балла 2 балла, если приведен рас- чет и верный от- вет, но не указаны единицы измере- ния (%) 1 балл, если нет расчета, приведен только ответ и указаны единицы измере- ния
5	Оазисы	1 балл
6	озеро Чад	2 балла
7	– Нигер – Чад – Нигерия – Камерун	по 1 баллу за страну Итого: 4 балла
8	Бессточное	1 балл
	Итого	15 баллов

Максимальное количество баллов по заданию: 15 баллов

Предмет	Класс	Дата	Время начала	Время окончания
<i>ГЕОГРАФИЯ</i>	8	19.11.2024	10.00	11.30

Задача 2. Выполните задание. Ответы запишите в таблицу 2.

Это море, по мнению ученых, является одним из самых молодых в мире. Современные очертания его берега приобрели 2–3 тыс. лет назад (рис. 5). Площадь моря – около 420000 км², относительно Мирового океана это 0,1%. У разных народов море носило разные названия. Древние славяне на Руси называли его Варяжским в честь народов, населявших побережье.

1. Укажите название моря.



Рисунок 5

2. Определите, частью какого океана оно является.

3. Установите, к какому типу принадлежит море по расположению в океане.

4. Средняя глубина моря – 86 м, преобладающие глубины – от 10 до 40 м, а максимальная 470 м. Установите, с чем связаны сравнительно небольшие глубины моря.

5. Средняя солёность вод моря значительно ниже, чем средняя солёность океана, частью которого оно является. В среднем солёность моря составляет 10-12‰, тогда как в океане в этих же широтах – 35,4‰. Объясните этот факт, указав несколько причин.

Предмет	Класс	Дата	Время начала	Время окончания
<i>ГЕОГРАФИЯ</i>	8	19.11.2024	10.00	11.30

6. Море омывает берега девяти стран, одной из которых является Россия. Установите субъекты РФ, выходящие на побережье.

7. На побережье моря находятся крупнейшие запасы (около 90% от мировых) окаменевшей ископаемой древесной смолы, затвердевшей живицы древнейших хвойных деревьев. Поскольку она хорошо поддается обработке, то прославилась в произведениях ювелирного и декоративно-прикладного искусства (рис. 6). Укажите название этого минералоида.



Рисунок 6

8. Этот объект носит название Кронштадтский футшток в Финском заливе (рис. 7). Укажите, какую функцию он выполняет для топографических и геодезических измерений на территории России.



Рисунок 7

9. Одна из достопримечательностей морского побережья – валлообразные песчаные гряды, образованные в результате длительного переноса песка. Они являются частью ландшафта косы – узкой и длинной песчаной части суши саблевидной формы, отделяющей залив от моря (рис. 8). Укажите, как называются эти песчаные гряды.



Рисунок 8

Предмет	Класс	Дата	Время начала	Время окончания
<i>ГЕОГРАФИЯ</i>	<i>8</i>	<i>19.11.2024</i>	<i>10.00</i>	<i>11.30</i>

Таблица 2

№ п/п	Ответ	Количество баллов
1	Балтийское море	<i>1 балл</i>
2	Атлантического океана	<i>1 балл</i>
3	Внутреннее море	<i>1 балл</i>
4	Находится в пределах материкового шельфа	<i>2 балла</i>
5	– в умеренном климатическом поясе, где располагается море, выпадает большое количество осадков; – в умеренном климатическом поясе, где располагается море, сравнительно не высокий показатель испарения; – в море впадает много рек, несущих пресную воду; – море является внутренним и имеет ограниченный водообмен с более солеными водами океана.	<i>1 балл</i> <i>1 балл</i> <i>1 балл</i> <i>1 балл</i>
		<i>Итого 4 балла</i>
6	Калининградская область Ленинградская область	<i>1 балл</i> <i>1 балл</i>
		<i>Итого 2 балла</i>
7	Янтарь	<i>1 балл</i>
8	Отсчётная точка этого футштока принята за ноль абсолютных высот на территории России	<i>1 балл</i>
9	Дюны	<i>1 балл</i>
	Итого	<i>14 баллов</i>

Максимальное количество баллов по заданию: 14 баллов

Предмет	Класс	Дата	Время начала	Время окончания
<i>ГЕОГРАФИЯ</i>	8	19.11.2024	10.00	11.30

Задача 3. Выполните задание. Ответы запишите в таблицу 3.

Этот материк был открыт позднее остальных. Ещё в древности люди предполагали о существовании большого участка суши на юге, однако, многие столетия путешествия сюда оставались практически невозможными.

28 января 1820 года (16 января по старому стилю) вошло в историю как день открытия шестого континента – Антарктиды. Честь ее открытия принадлежит русской кругосветной военно-морской экспедиции.

1. Укажите, под чьим руководством была осуществлена экспедиция.

2. На сегодня материк – земля для научного сотрудничества. Его исследование продолжается. Определите, какая информация о материке известна, выбрав верные ответы из предложенных.

По площади Антарктида занимает **(I)** четвертое, пятое, шестое место среди материков. Она расположена в **(II)** одном, двух, трех, четырех полушариях. У этого материка только одна крайняя точка – **(III)** северная, южная, западная, восточная. Она находится на: **(IV)** Южном полюсе, Антарктическом полуострове, Южном полярном круге. Самый ближайший сосед-материк с Антарктидой: **(V)** Африка, Австралия, Южная Америка.

Только около **(VI)** 0,3%, 4%, 12% материковой земли свободны ото льда, вся остальная площадь – ледниковый покров. Средняя мощность ледяного покрова – **(VII)** 2, 4, 6 км.

Из всех пресных вод, что содержатся в ледниках планеты на Антарктиду приходится более: **(VIII)** 40%, 60%, 80%. Каменной Антарктидой ученые называют: **(IX)** Горные вершины, поднимающиеся над ледниковым покровом; Прибрежные участки материка, свободные ото льда; Сушу материка под ледяным панцирем.

Антарктида известна самым южным действующим вулканом на Земле: **(X)** Сидли, Эребус, Безымянный, верхняя часть которого значительно выступает над ледниковым щитом. Он находится на острове в море: **(XI)** Амундсена, Беллинсгаузена, Росса.

Высочайшие вершины шести континентов вдохновили любителей горных восхождений на создание международного альпинистского клуба «Клуб 7 Вершин». Идея – покорить все высочайшие вершины различных континентов Земли возникла

Предмет	Класс	Дата	Время начала	Время окончания
ГЕОГРАФИЯ	8	19.11.2024	10.00	11.30

в 1981 году и с тех пор стала пользоваться популярностью. В настоящее время всё больше людей из разных стран мира стремятся взойти на высочайшие вершины всех континентов Земли. В Антарктиде высочайшая вершина принадлежит **(XII)** *Трансантарктическим горам, массиву Винсон, горам Гамбурцева.*

В Антарктиде находится самая большая по площади **(XIII)** *тундра, тайга, пустыня* в мире. Это единственный континент, на котором нет **(XIV)** *птиц, рептилий, насекомых.*

- Одной из особенностей материка является положение его шельфа, опускающегося до глубины 500 м, притом, что в среднем глубина шельфовой зоны материков в Мировом океане составляет около 200 м. Объясните эту особенность.
- Укажите, как называются ветры, образующиеся, когда массы холодного воздуха стекают с высоких центральных частей на периферию материка (рис. 9).

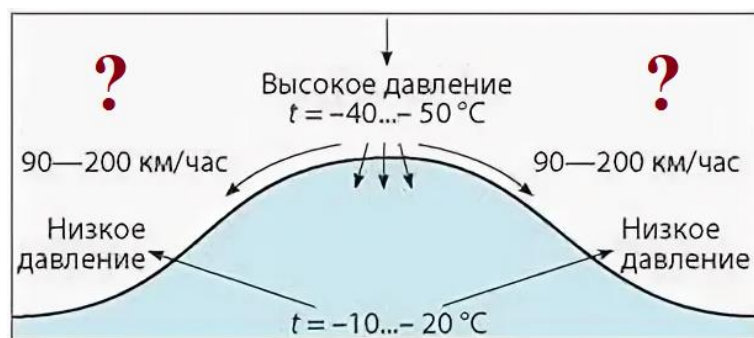


Рисунок 9

- В 2013 году в районе японской станции «Купол Фудзи» (рис. 10) была зафиксирована самая низкая температура на Земле за все время наблюдений – минус 92,2°C. Замеры были сделаны американскими специалистами с помощью спутника. Между тем об официальном признании зафиксированного рекорда спорят. На сегодня, согласно действующим научным стандартам, для полной гарантии точности измерения температуры воздуха должны проводиться на поверхности планеты. Поэтому, признанный международным сообществом рекорд самой низкой температуры воздуха зарегистрированной в 1983 году на наземной метеорологической станции составил минус 89,2°C. Определите, название антарктической станции и страну, которой она принадлежит.

Предмет	Класс	Дата	Время начала	Время окончания
ГЕОГРАФИЯ	8	19.11.2024	10.00	11.30

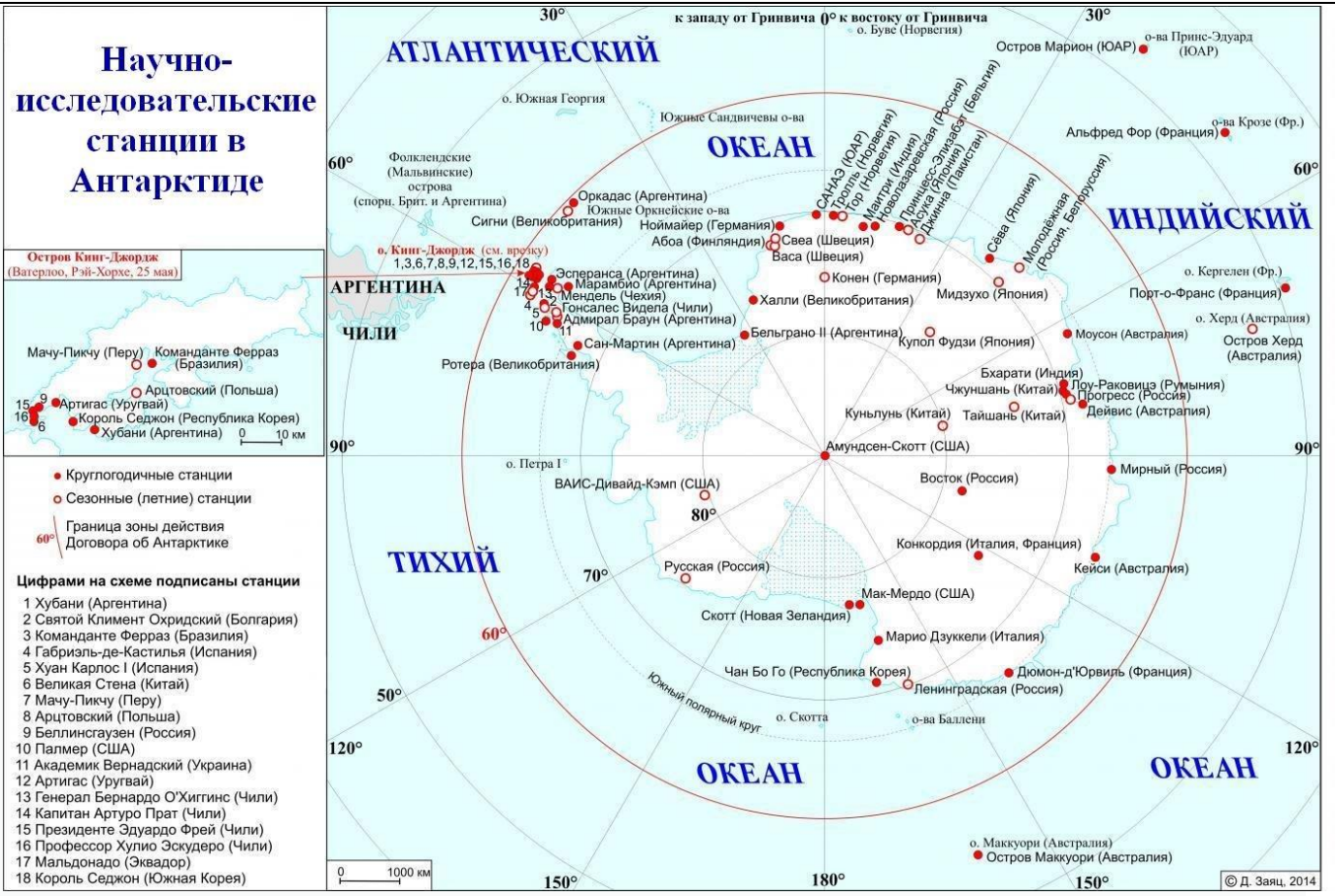


Рисунок 10

Предмет	Класс	Дата	Время начала	Время окончания
ГЕОГРАФИЯ	8	19.11.2024	10.00	11.30

Таблица 3

№ п/п	Ответ	Количество баллов
1	Фаддей Беллинсгаузен Михаил Лазарев	По 1 баллу Итого 2 балла
2	I. пятое место II. в трех полушариях III. северная IV. Антарктический полуостров V. Южная Америка VI. 0,3% VII. 2 км VIII. 80% IX. Сушу материка под ледяным панцирем X. Эребус XI. море Росса XII. массив Винсон XIII. пустыня XIV. рептилии	По 1 баллу за каждый верный ответ Итого 14 баллов
3	Под воздействием ледниковой нагрузки земная кора Антарктиды прогнулась (в среднем на 0,5 км) что стало причиной аномального (по сравнению с другими материками) положения шельфа	2 балла
4	Стоковые ветры	1 балл
5	Станция «Восток» Страна – Россия	По 1 баллу Итого 2 балла
	Итого	21 балл

Максимальное количество баллов по заданию: 21 балл

Предмет	Класс	Дата	Время начала	Время окончания
ГЕОГРАФИЯ	8	19.11.2024	10.00	11.30

Задание 4. Задание выполняется с использованием фрагмента топографической карты (рис. 11). Заполните таблицу 4, ответив на предложенные вопросы.

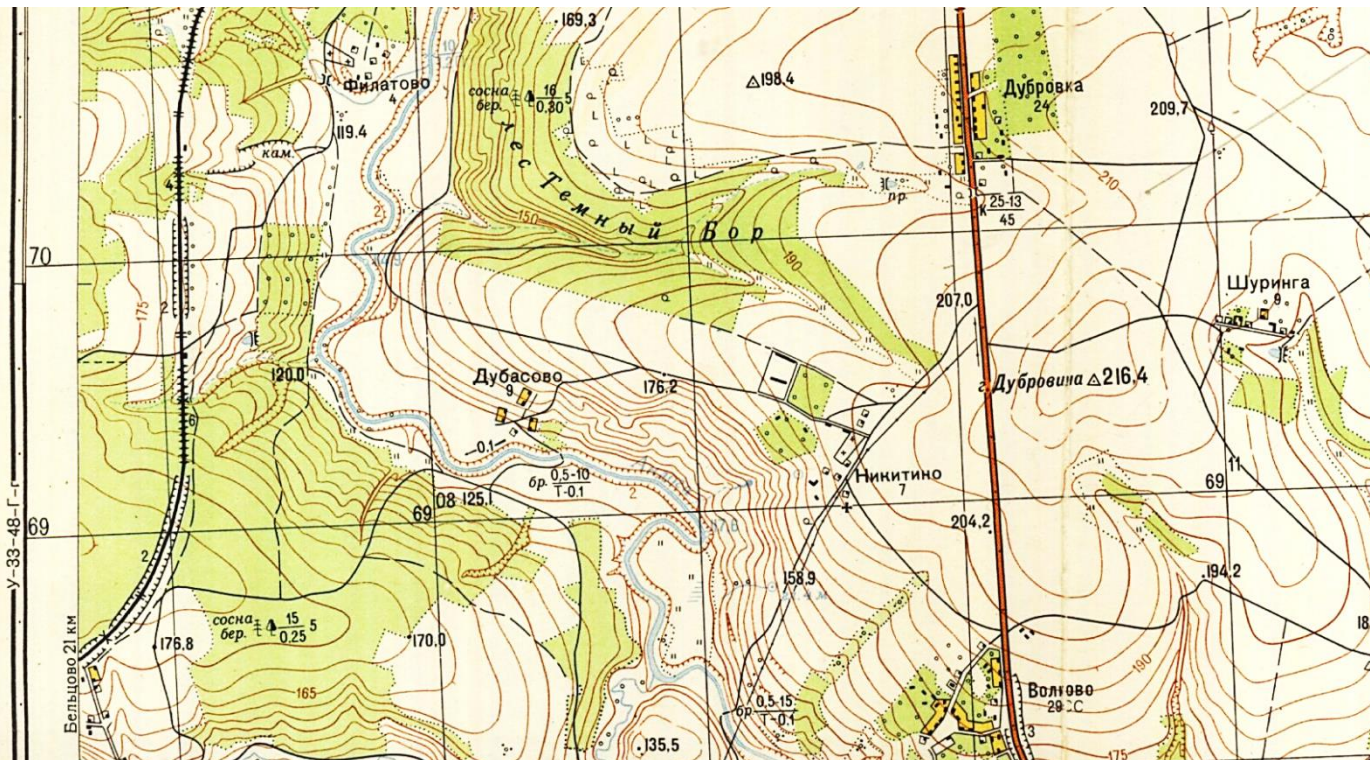
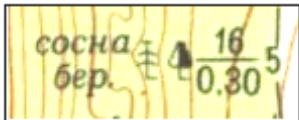


Рисунок 11. Фрагмент топографической карты

Таблица 4

№ п/п	Вопросы	Ответ
1	Какая растительность представлена на фрагменте карты?	смешенные леса, вырубленный лес, редколесье, луговая растительность, кустарники, сады (за каждый правильный ответ 0,5 балла) Итого 3 балла
2	Объясните, что обозначает данный условный знак 	смешенный лес, 16 – средняя высота деревьев, 0,30 – средний диаметр ствола, 5 – расстояние между деревьями

Предмет	Класс	Дата	Время начала	Время окончания
ГЕОГРАФИЯ	8	19.11.2024	10.00	11.30
			(за каждый элемент 0,5 балла) Итого 2 балла	
3	Определите, чему равна скорость течения реки Андога?		0,1 м/сек 1 балл	
4	Определите абсолютные высоты левого и правого берега р. Андога.		высота левого берега – 185 м, правого – г. Дубровина – 216,4 м 2 балла	
5	Определите, чему равно абсолютное превышение высот?		216,4-117,6=98,8 м 216,4-114,9=101,5 м за любой из вариантов 1 балл	
6	В каком направлении от села Дубровка находится село Дубасово?		в юго-западном 1 балл	
	Итого		10 баллов	

Максимальное количество баллов по заданию: 10 баллов

Максимальное количество баллов по заданиям: 60 баллов