

Предмет	Класс	Дата	Время начала	Время окончания
ГЕОГРАФИЯ	10-11	19.11.2024	10.00	12.00

ТЕОРЕТИЧЕСКИЙ ТУР

Задача 1. Современная энергетика прочно опирается на природно-ресурсный фундамент. В таблице 1 представлена структура потребления первичных коммерческих энергоресурсов в отдельных странах мира. Зная особенности природных условий и природных ресурсов стран, определите, какие столбцы таблицы соответствуют структуре потребления первичных коммерческих энергоресурсов следующих государств: *Китай, Норвегия, Россия, Саудовская Аравия, Франция*. Впишите названия государств в соответствующие строки таблицы 1.

Таблица 1

Структура потребления первичных коммерческих энергоресурсов
в отдельных странах мира, %

Страна	Нефть	Газ	Уголь	АЭС	ГЭС	ВИЭ*
<i>Россия (1 балл)</i>	21	55	12	6	6	0,04
<i>Франция (1 балл)</i>	33	15	3	39	6	4
<i>Саудовская Аравия (1 балл)</i>	63	37	0,04	-	-	0,01
<i>Норвегия (1 балл)</i>	22	8	2	-	66	2
<i>Китай (1 балл)</i>	20	7	59	2	8	4

* Возобновляемые источники энергии

Несмотря на то, что основу российской электроэнергетики составляют тепловые электростанции, работающие на ископаемом топливе, весомый вклад в производство электроэнергии в стране вносят и станции других типов. Назовите российские электростанции, описанные в таблице 2. Занесите ответы в таблицу. Установите соответствие между электростанциями и цифрами, обозначающими их на рисунке 1.

Таблица 2

Описание электростанции	Ответ	Номер на рисунке 1
Эта приливно-отливная электростанция, построенная в 1968 году, до сих пор является единственной в нашей стране. Она находится в узком заливе на побережье незамерзающего моря, носящего имя голландского полярного исследователя, и является настоящим памятником науки и техники.	<i>Кислогубская ПЭС (1 балл)</i>	<i>2 (0,5 балла)</i>

Предмет	Класс	Дата	Время начала	Время окончания
ГЕОГРАФИЯ	10-11	19.11.2024	10.00	12.00
Единственная стационарная атомная электростанция в азиатской части России и единственная атомная электростанция, расположенная в зоне вечной мерзлоты.	<i>Билибинская АЭС</i> (1 балл)	6 (0,5 балла)		
Первая в мире плавучая атомная электростанция, базирующаяся в морском порту субъекта Российской Федерации, расположенного в трёх полушариях, омываемого тремя морями и имеющего сухопутную границу с тремя другими субъектами РФ.	<i>АЭС «Академик Ломоносов»</i> (1 балл)	5 (0,5 балла)		
Самая мощная атомная электростанция не только в нашей стране, но и во всей Европе.	<i>Запорожская АЭС</i> (1 балл)	1 (0,5 балла)		
Единственная в России атомная электростанция с реактором на быстрых нейтронах, работающая в окрестностях города, именуемого «столицей Урала».	<i>Белоярская АЭС</i> (1 балл)	3 (0,5 балла)		
Крупнейшая по установленной мощности гидроэлектростанция России.	<i>Саяно-Шушенская ГЭС</i> (1 балл)	4 (0,5 балла)		
Геотермальная электростанция, носящая то же имя, что и вулкан, у подножия которого она расположена. Название вулкана и ГеоТЭС – дань памяти выдающемуся русскому химику (открывшему один из фундаментальных законов мироздания), метеорологу, геологу и экономисту.	<i>Менделеевская ГеоТЭС</i> (1 балл)	7 (0,5 балла)		



Рисунок 1

Предмет	Класс	Дата	Время начала	Время окончания
<i>ГЕОГРАФИЯ</i>	<i>10-11</i>	<i>19.11.2024</i>	<i>10.00</i>	<i>12.00</i>

Укажите тип электростанций, производящих самую дешёвую электроэнергию.

Ответ. ГЭС (0,5 бала)

Укажите тип тепловых электростанций, производящих не только электроэнергию, но и тепловую энергию. Назовите причину их размещения непосредственно в городах.

Ответ. ТЭЦ (1 балл), передача горячей воды целесообразна на расстояние до 30 км (1 балл)

Максимальное количество баллов за задачу – 18.

Предмет	Класс	Дата	Время начала	Время окончания
ГЕОГРАФИЯ	10-11	19.11.2024	10.00	12.00

Задача 2. В таблице 3 показан вклад ведущих стран мира и ведущих регионов России в суммарный объём производства одного из видов промышленной продукции (продукт X) в 2022 году. Проанализируйте таблицу и определите этот продукт.

Таблица 3

Ранг	Страна	%	Ранг	Субъект РФ	%
1	Китай	51,8	1	Кемеровская обл.	48,1
2	Индия	10,3	2	Красноярский край	11,6
3	Индонезия	7,8	3	8,3
4	США	6,1	4	Республика Хакасия	6,5
5	Австралия	5,0	5	Забайкальский край	4,2
6	Россия	5,0	6	Новосибирская обл.	3,9
7	ЮАР	2,6	7	Иркутская обл.	3,5
8	1,5	8	Сахалинская обл.	3,3
9	Казахстан	1,3	9	Республика Бурятия	2,2
10	Польша	1,2	10	Хабаровский край	2,0

Ответьте на дополнительные вопросы. Все ответы запишите в таблицу 4.

Таблица 4

№	Вопрос	Ответ
1	Назовите продукт X, производимый в странах и регионах России, перечисленных в таблице.	Уголь (1 балл)
2	В зависимости от качества X разделяют на несколько сортов. Назовите его лучший сорт, высшую разновидность.	Антрацит (1 балл)
3	Лучший сорт данного вида промышленной продукции производят и на территории Новосибирской области (в Искитимском районе). Его использует в качестве сырья для выпуска своей продукции градообразующее предприятие посёлка Линёво. Назовите это предприятие и производимую им продукцию.	Новосибирский электродный завод (1 балл) Угольные электроды (1 балл)
4	Назовите два основных способа производства продукта X.	Открытый способ (карьерный) (1 балл), закрытый способ (шахтный) (1 балл)
5	При длительном нагревании X без доступа кислорода получают твёрдый пористый продукт серого цвета. Укажите его название.	Кокс (1 балл)
6	Полученный твёрдый пористый продукт используется в отрасли промышленности, крупнейшими центрами кото-	Чёрная металлургия (1 балл)

Предмет	Класс	Дата	Время начала	Время окончания
ГЕОГРАФИЯ	10-11	19.11.2024	10.00	12.00
	рой в России являются Липецк, Магнитогорск, Череповец, Новокузнецк, Нижний Тагил. О какой отрасли идёт речь?			
7	Укажите страну, которая занимает восьмое место в рейтинге, используя представленный на рисунке 2 образ.		Германия (1 балл)	
8	Укажите субъект Российской Федерации, занимающий третье место в рейтинге, используя представленный на рисунке 3 образ.		Республика Саха (Якутия) (1 балл)	



Рисунок 2



Рисунок 3

Максимальное количество баллов за задачу – 10.

Предмет	Класс	Дата	Время начала	Время окончания
ГЕОГРАФИЯ	10-11	19.11.2024	10.00	12.00

Задача 3. Эти две территории разделяет почти две тысячи километров. В целом между ними мало общего, кроме того факта, что населяющие их титульные народы говорят на языках одной языковой группы, имеющей чрезвычайно широкую географию распространения. Большинство народов этой группы являются мусульманами. Одна из этих территорий (обозначим её как регион **X**) снискала бóльшую туристскую популярность у себя в стране, а другая (обозначим её как страна **Y**) – является популярным направлением международного туризма.

X является одним из наиболее развитых в экономическом отношении субъектов Российской Федерации и входит в число первых десяти регионов-лидеров национального туристского рейтинга. Важнейшие символы региона **X**, известные далеко за его пределами, представлены на рисунке 4.



Рисунок 4

Регион **X** не имеет выхода к морю и соединяется с ним (точнее с озером) только реками, одна из которых является крупнейшей в своей части света.

Машиностроение – одна из ведущих отраслей местной экономики, здесь производят самый широкий спектр машин, включая автомобили, самолёты и вертолёты. Во втором по численности населения городе региона **X** располагается отечественный автомобильный гигант, выпускающий грузовые автомобили и дизельные двигатели.

На основе главного ресурса региона **X** – углеводородов – сформировалась мощная химическая промышленность. Здесь производят половину российского полиэти-

Предмет	Класс	Дата	Время начала	Время окончания
ГЕОГРАФИЯ	10-11	19.11.2024	10.00	12.00

лена, немногим менее половины синтетического каучука, треть российских шин. На северо-востоке региона, в месте впадения в самую большую в этой части света реку её главного притока, вырос один из крупнейших центров российской нефтехимии, производящий более 2/5 синтетического каучука страны. Он носит неформальный титул «шинной столицы России», а главный бренд его продукции имеет тоже название, что и река на которой стоит город.

Административный центр этого региона России порой называют «интеллектуальной столицей», «третьей столицей» России (этот бренд теперь официально зарегистрирован городом), а с недавних пор ещё и «спортивной столицей». В этом городе-миллионнике столетиями рядом живут представители разных народов, среди которых к самым многочисленным относятся русские и титульная нация этого региона, входящая в число крупнейших народов Российской Федерации.

Гостеприимство – одна из главных черт титульного народа. Его кулинарное искусство богато своими национальными и культурными традициями, уходящими вглубь веков. В процессе многовековой истории сложилась оригинальная национальная кухня, сохранившая свои самобытные черты до наших дней и ставшая основой развития в регионе гастрономического туризма. Гастрономическая визитная карточка региона **X** – мучное печенье из обжаренных во фритюре кусочков теста, перемешанных с медовым сиропом.

Страна **Y** является самой многонаселённой из стран, где официальный язык относится к той же группе, что и язык коренного населения страны, имеющей наиболее протяжённую границу с Россией. Важнейшие туристские достопримечательности и символы страны **Y** представлены на рисунке 5.

Относительная дешевизна одежды, обуви и текстиля, производимых в стране **Y**, привлекает любителей шопинга. Свежие фрукты и овощи, выращиваемые на полях и в садах страны, экспортируются во многие государства мира. Страна **Y** занимает лидирующие позиции в мировом производстве орехов, айвы, вишни, абрикосов, фиников и многих других фруктов и ягод.

Изготавливают здесь и автомобили, сельскохозяйственную технику, станки, химикаты. Здесь добывают золото, ртуть, барит, хром, строительные материалы. Но более половины доходов страны приносит сфера услуг.

Крупнейший город страны **Y**, её экономический, исторический и культурный центр, сегодня не является столицей государства. Но когда то он был столицей

Предмет	Класс	Дата	Время начала	Время окончания
ГЕОГРАФИЯ	10-11	19.11.2024	10.00	12.00

огромной трансконтинентальной империи, осколки которой, очень не похожие друг на друга, сегодня разбросаны по разным частям света в виде независимых государств. Популярность его у современных туристов трудно переоценить. Взглянуть на древние храмы, яркие базары, уютные кофейни, прокатиться на катере вдоль берегов пролива, разделяющего две части света, круглый год стремятся миллионы путешественников. Город, бывший в разное время столицей четырёх империй, бережно хранит их наследие.



Рисунок 5

Восточная часть страны Y лежит в пределах обширного нагорья, где находится её высшая точка – вулканическая гора, изображение которой можно увидеть сегодня на гербе другой страны.

Ответьте на вопросы с использованием приведённого выше текста. Результаты занесите в таблицу 5.

Таблица 5

№	Вопрос	Ответ
1	На языках какой языковой группы говорят титульные народы региона X и страны Y?	Тюркская группа (1 балл)
2	Определите, о каком субъекте (регионе) России X идёт речь в тексте.	Республика Татарстан (1 балл)
3	Назовите самую крупную реку, протекающую по терри-	Волга (1 балл)

Предмет	Класс	Дата	Время начала	Время окончания
ГЕОГРАФИЯ	10-11	19.11.2024	10.00	12.00
	тории региона X. К какому морю-озеру она несёт свои воды?		<i>Каспийское море (1 балл)</i>	
4	Как называется второй по численности населения город региона X – крупнейший в России центр грузового автомобилестроения?		<i>Набережные Челны (1 балл)</i>	
5	О каком городе – центре шинной промышленности России – идёт речь в тексте?		<i>Нижнекамск (1 балл)</i>	
6	Назовите реку, на берегу которой расположен город – «шинная столица России».		<i>Кама (1 балл)</i>	
7	Как называется административный центр региона X, носящий неформальный титул «третьей столицы России»?		<i>Казань (1 балл)</i>	
8	Как называется главный туристский сувенир региона X – мучное печенье из обжаренных во фритюре кусочков теста, перемешанных с медовым сиропом?		<i>Чак-чак (1 балл)</i>	
9	О какой стране Y идёт речь в тексте? Как называется её современная столица?		<i>Турция (1 балл)</i> <i>Анкара (1 балл)</i>	
10	Назовите крупнейший город страны Y, важнейший центр экономики и туризма, долгое время выполнявший столичную функцию.		<i>Стамбул (1 балл)</i>	
11	Под каким историческим названием наиболее известен крупнейший город страны Y?		<i>Константинополь (1 балл)</i>	
12	На берегах какого пролива расположен крупнейший город страны Y?		<i>Босфор (1 балл)</i>	
13	Назовите высшую точку территории страны Y. На гербе какой соседней страны сегодня можно увидеть её изображение?		<i>Арагат (1 балл)</i> <i>Армения (1 балл)</i>	

Максимальное количество баллов за задачу – 16.

Предмет	Класс	Дата	Время начала	Время окончания
ГЕОГРАФИЯ	10-11	19.11.2024	10.00	12.00

Задача 4. Задание выполняется с использованием приведённого ниже фрагмента топографической карты (рисунок 6). Заполните таблицу 6, ответив на предложенные вопросы.

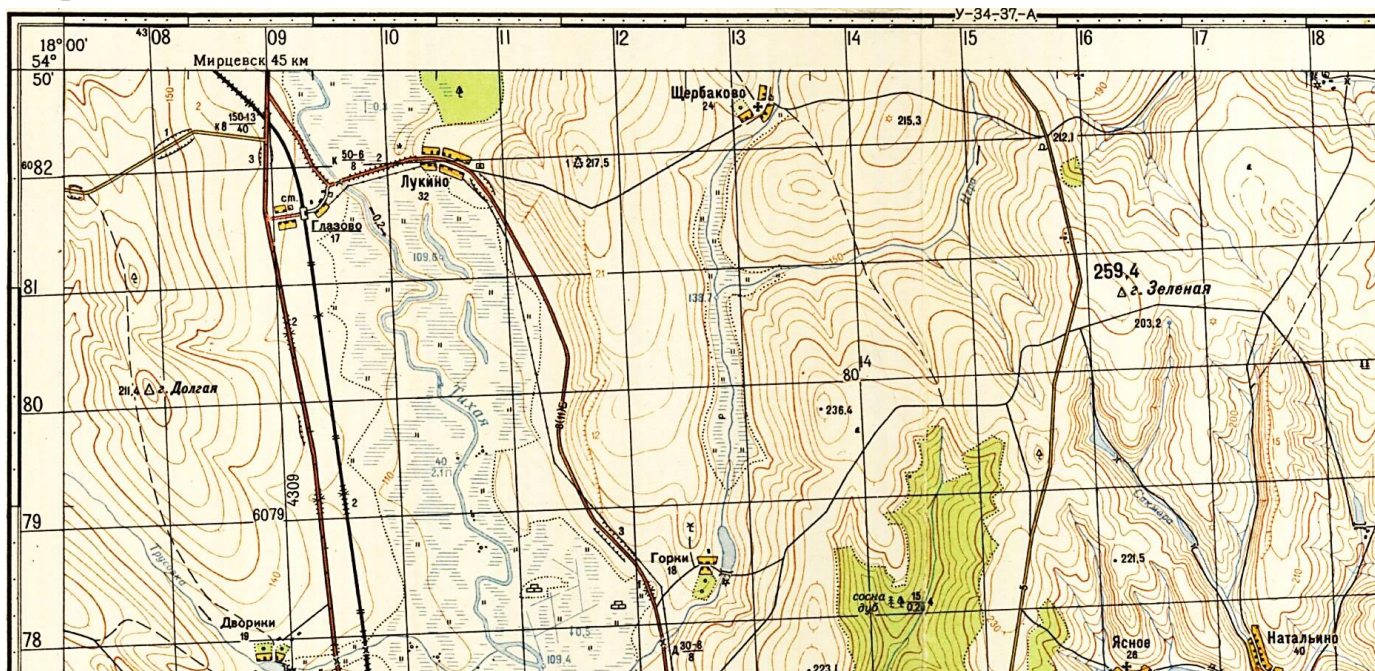



Рисунок 6. Фрагмент топографической карты

Таблица 6

№	Вопрос	Ответ
1	Какие пути сообщения представлены на фрагменте карты?	Шоссе, железная дорога, грунтовые дороги, полевые дороги (за каждый правильный ответ 0,5 балла, всего 2 балла)
2	Объясните, что обозначает запись возле объекта: 	Мост, К – материал, каменный, 50-6 – длина и ширина моста, 8 – грузоподъёмность (за каждый элемент 0,5 балла, всего 2 балла)
3	Определите, чему равно наибольшее превышение на левом берегу реки Тихая?	$223,1 - 109,4 = 113,7$ м (1 балл)

Предмет	Класс	Дата	Время начала	Время окончания
ГЕОГРАФИЯ	10-11	19.11.2024	10.00	12.00
4	Определите, чему равен численный и именованный масштаб карты?	1:50 000 1 см 500 м (по 1 баллу, всего 2 балла)		
5	Какое полезное ископаемое добывают на рассматриваемой территории?	Торф (1 балл)		
6	На какой широте и долготе находится г. Зелёная?	54°48'58" с.ш. (±01") 18°08'31" в.д. (±01") (2 балла)		

Максимальное количество баллов за задачу – 10.