



# Исследования на уроках

## Что умеет камера

Решать уравнения

$$\sqrt{6x - 4} = 1$$

Распознавать растения



Искать товары



Распознавать текст

Aa

## Что умеет камера

Переводить текст на фото

Free parking zone

Сканировать документы



Посчитать калории



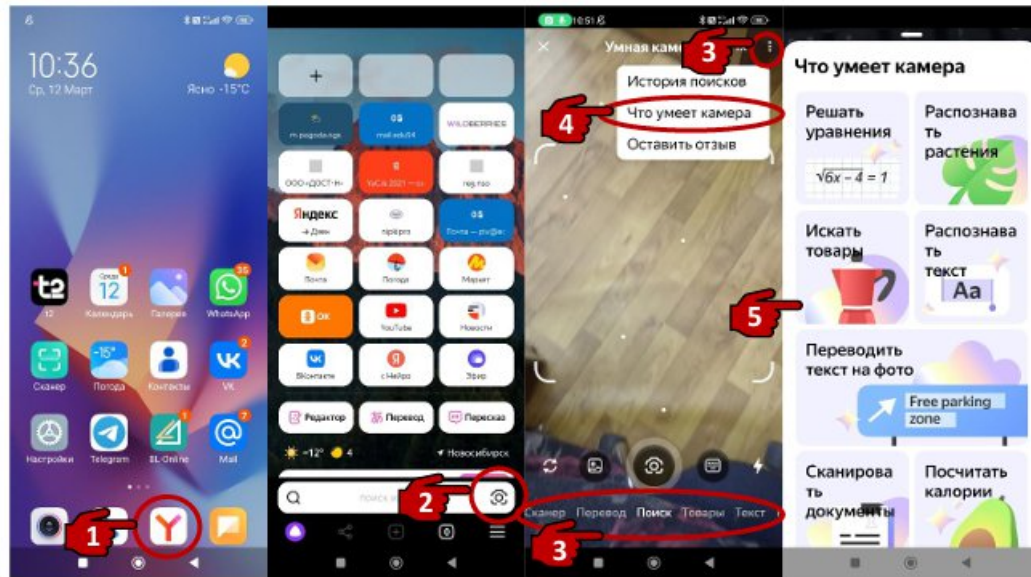
Искать товар по штрихкоду



Считывать QR-коды



Рассказать об автомобиле



# Молочные продукты

Б 3 гр	0,6 гр	30 гр	17 гр	3 гр	5 гр
Ж 4,5 гр	80 гр	30 гр	5 гр	2,5 гр	3,5 гр
У 5 гр	1,5 гр	2 гр	1,8 гр	4 гр	6,7 гр



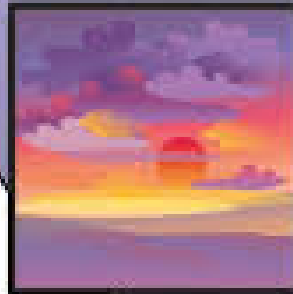
# Молочные продукты



утро



день



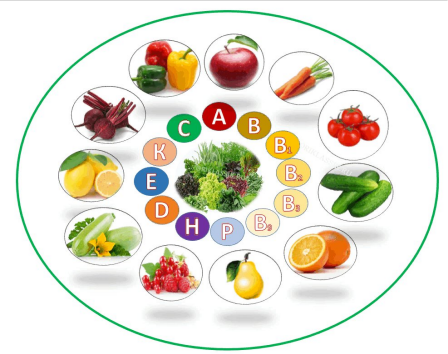
вечер



ночь



Вывод: продукты с наибольшим содержанием бжу употребляем утром, со средним днём, а с низким - вечером.



# Витамины

A C A A C A



A A A A B



# Витамины



Вывод: овощи употреблять лучше летом, а фрукты осенью.



# Крупы и зерновые

Юж. Китай	КитайК	Монголия	Иран	Сирия	Америка
25%	35,2%	29,7%	49,5%	25,8%	5,7%



# Родина круп и зерновых культур



незаменимый источник медленных углеводов, растительного белка, витаминов группы В, Е и клетчатки, обеспечивающий энергию, сытость и здоровье ЖКТ.

## Вывод:

незаменимый источник медленных углеводов, растительного белка, витаминов группы В, Е и клетчатки, обеспечивающий энергию, сытость и здоровье ЖКТ.

# Рекомендации ученику



Молочные продукты

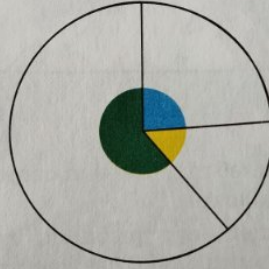


Витамины

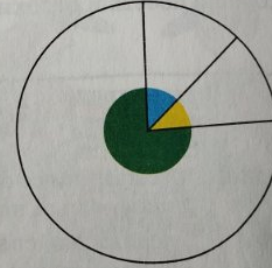
Крупы и зерновые культуры



Раскрась сектора «пищевых тарелок» для пловца и шахматиста. Сравни их и объясни, чем они отличаются.



«Пищевая тарелка» пловца



«Пищевая тарелка» шахматиста

● — белки    ● — жиры    ● — углеводы

# Рекомендации ученику- спортсмену

Молочные продукты

Витамины

Крупы и зерновые