



муниципальное автономное дошкольное образовательное учреждение города Новосибирска

«Детский сад № 298»

630073, г. Новосибирск, ул. Блюхера, 75; м/р Горский, 11а

ЗАНИМАТЕЛЬНАЯ АЛГОРИТМИКА С «MATATALAB»



Викарчук И.Б.,
учитель-дефектолог
Сысоева О.А.,
воспитатель

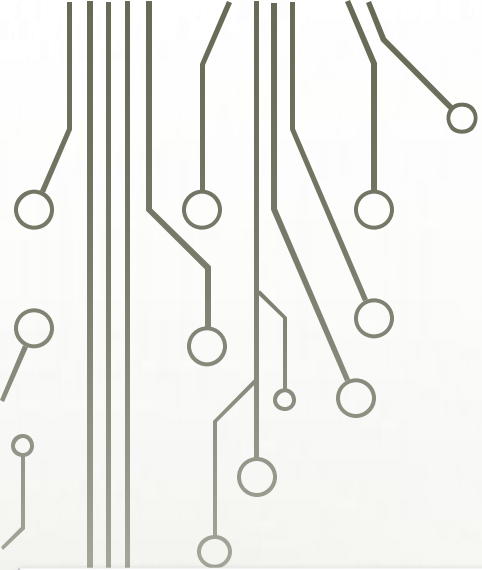
г. Новосибирск, 2025 г.

Стажировочная площадка «НовоСибСад - территория развития дошкольного образования» по направлению «Юный Инженер»



Обучающий семинар-практикум

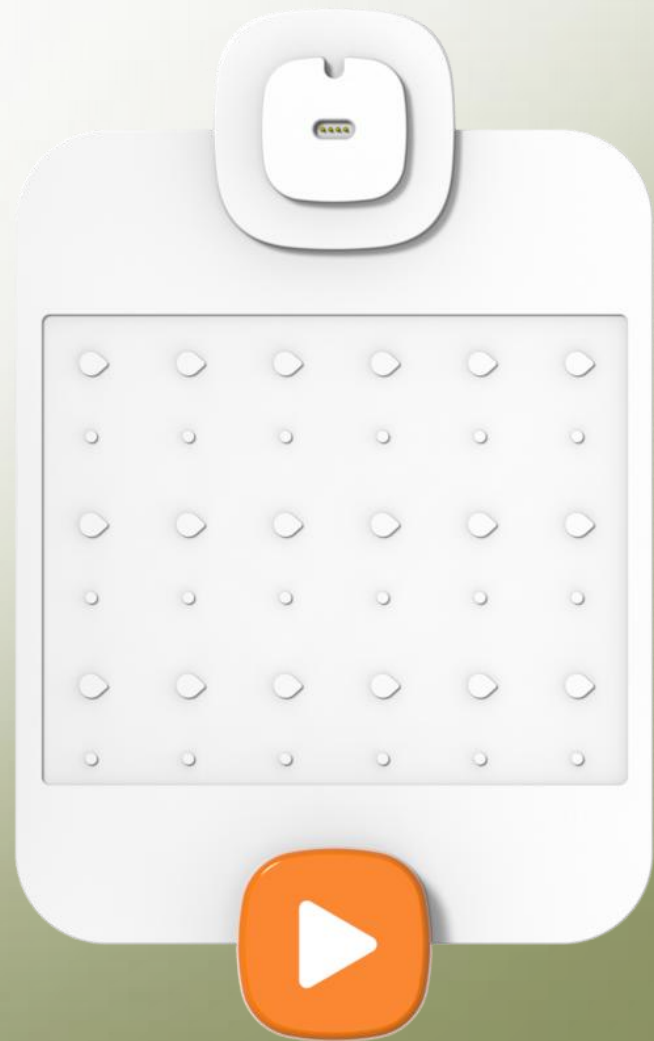






Турнир по соревновательной
алгоритмике и основам
программирования
«Путешествие с роботом
«Matata»

Робототехнический набор «MATATALAB»:



The image features a light green to white gradient background. In the four corners, there are decorative elements resembling circuit board traces or neural network connections. These consist of thin, dark grey lines that branch out and terminate in small circles. The top-left and top-right corners have these elements in a dark grey color, while the bottom-left and bottom-right corners have them in a light green color, matching the background gradient.

Благодарим за внимание!